



## DP 500/510 - Mobila dagpunktsmätare med datalogger

### Användningsområden:

- Tryckluft: kontroll av kyl-, membran-, adsorptionstorkar
- Tekniska gaser: mätning av restfuktighet i gaser som N<sub>2</sub>, O<sub>2</sub> osv.
- Plastindustri: kontroll av granulattorkar

### Särskilda fördelar:

- Exakt dagpunktsmätning till -80 °Ctd
- Snabb utlösningstid
- 3,5" grafikdisplay / enkel manövrering från pekskärm
- Integrerad datalogger för att spara mätvärden
- Usb-gränssnitt för att läsa ut med usb-sticka
- Beräknar alla nödvändiga storheter för fuktmetning, t.ex. g/m<sup>3</sup>, mg/m<sup>3</sup>, ppm, V/V, g/kg, °Cdatm
- Utrustad med en andra fritt anslutningsbar mätaringång för externa givare (endast DP 510)
- International: Välj bland 8 olika språk



Data överförs med usb-sticka till datorn

En andra fritt anslutningsbar mätaringång för externa givare (endast DP 510)



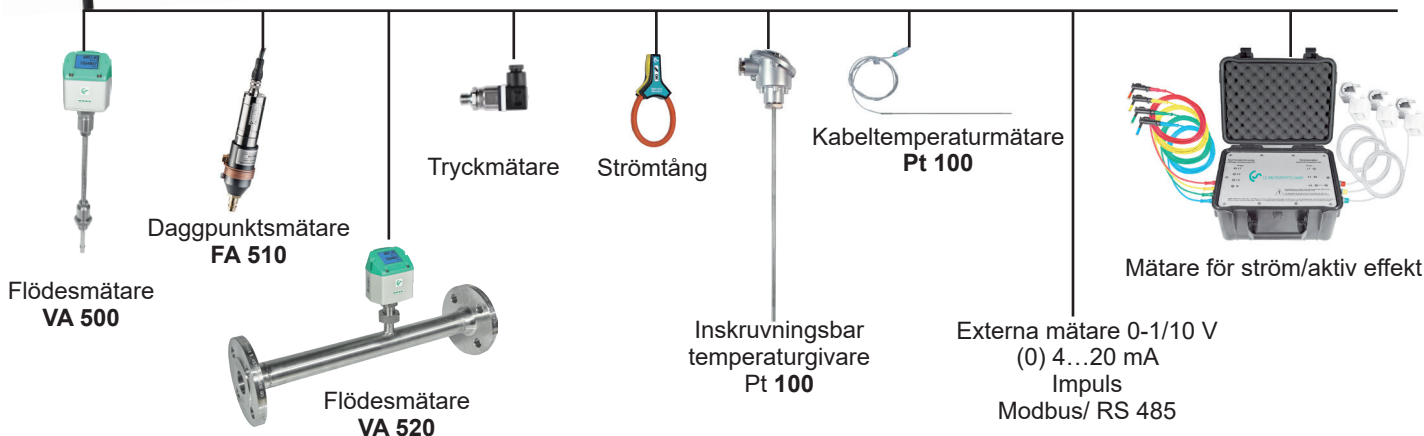
Snabb montering med mätkammarer och snabbkoppling



Perfekt för servicetekniker – allt i en väska

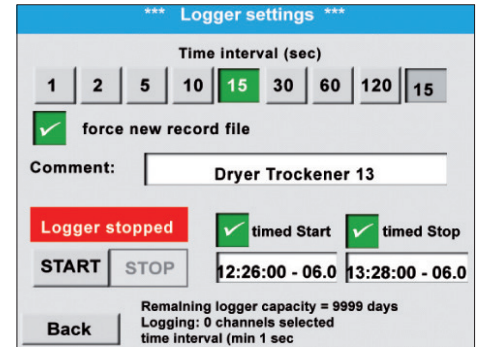
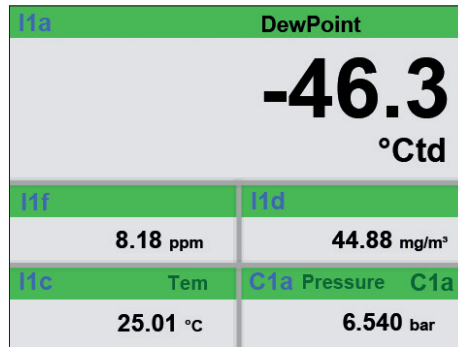
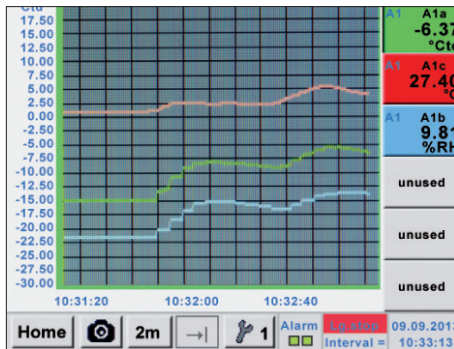


En torrbehållare skyddar mätaren och garanterar snabb utjämningstid



Det kompletta sortimentet av passande mätare finns på sid. 38 till 41

## Allting i en översikt



Mätkurvor visas grafiskt. Därmed kan användaren direkt läsa av torkens beteende sedan mätningen startades.

Alla fysikaliska mätstorheter i fuktighetsmätningen beräknas automatiskt. Vid DP 510 visas dessutom mätvärden från den externa givaren.

Upp till 100 milj. mätvärden kan sparas. Varje mätning kan sparas med en kommentar, t.ex. mätplatsnamn. Tidsintervallet kan väljas fritt.

BESKRIVNING	BEST.-NR.
<b>Set DP 500 i en väska består av</b>	<b>0600 0500</b>
- Mobil daggpunktsmätare DP 500 för tryckluft och gaser	0560 0500
- Mätkammare mobil till 16 bar	0699 4490
- Diffusionstät PTFE-ledning med snabbkoppling, längd 1 m	0554 0003
- Strömadapter för DP 500/DP 510	0554 0009
- Kontroll- och kalibreringsset 11,3 % rF	0554 0002
- Snabbkoppling	0530 1101
- Torrbehållare för CS daggpunktsmätare	0699 2500
- Transportväska (liten) för DP 500	0554 6500
<b>Set DP 510 i en väska består av:</b>	<b>0600 0510</b>
- Mobil daggpunktsmätare DP 510 med extra ingång för externa mätare	0560 0510
- Mätkammare mobil till 16 bar	0699 4490
- Diffusionstät PTFE-ledning med snabbkoppling, längd 1 m	0554 0003
- Strömadapter för DP 500/DP 510	0554 0009
- Kontroll- och kalibreringsset 11,3 % rF	0554 0002
- Snabbkoppling	0530 1101
- Torrbehållare för CS daggpunktsmätare	0699 2500
- Transportväska (stor) för DP 510 samt flera mätare	0554 6510
<b>Ytterligare tillval, ingår inte i setet:</b>	
Alternativ: Integrerad trycksensor 0...30 bar (g)	Z699 0521
Tillval "Matematisk beräkningsfunktion" för 4 fritt beräkningsbara kanaler, (virtuella kanaler) addition, subtraktion, division, multiplikation	Z500 5107
Tillval "Totalisatorfunktion för analoga signaler"	Z500 5106
CS Basic - Grafisk och tabell-datautvärdering - Utläsning av mätdata via usb eller Ethernet - Licens för 2 arbetsplatser	0554 8040
Precisionskalibrering vid -40 °Ctd eller 3 °Ctd med ISO-certifikat	0699 3396
Extra kalibreringspunkt kan väljas fritt inom området -80...+20 °Ctd	0700 7710
Högtrycksmätkammare till 350 bar	0699 3590
Mätkammare för atmosfäris daggpunkt	0699 3690
Mätkammare för granulatork med minimalt övertryck	0699 3490
Mobil daggpunktsmätare DP 510 för tryckluft och gaser (högtrycksversion till 350 bar)	0560 0512
Mobil daggpunktsmätare DP 500 för tryckluft och gaser (högtrycksversion till 350 bar)	0560 0501



Fotoknappen används till att spara den aktuella skärmbilden som bildfil. Ingen extra programvara behövs.

TEKNISKA DATA DP 500/510	
<b>Display:</b>	3,5" pekskärm
<b>Mätområde:</b>	-80...+50 °Ctd -20...+70 °C 0...100 %rF
<b>Precision:</b>	± 0,5 °Ctd vid -10...+50 °Ctd Typ. ± 2 °Ctd (rest. område)
<b>Storheter för fukt- mätning:</b>	g/m <sup>3</sup> , mg/m <sup>3</sup> , ppm V/V, g/kg, °Ctdatm, %rF
<b>Tryckområde:</b>	-1...50 bar standard -1...350 bar specialversion
<b>Gränssnitt:</b>	Usb-gränssnitt
<b>Datalogger:</b>	16 GB SD minneskort (100 milj. värden)
<b>Spänningsförsörjning:</b>	Utgångsspänning: 24 VDC ± 10 % Utgångsström: 120 mA i kontinuerlig drift
<b>Strömförsörjning:</b>	Internt laddningsbara litiumjon-batterier, ca. 12 tim kontinuerlig drift, 4 tim ladd- ningstid
<b>Monteringsgänga:</b>	Rostfritt stål 1.4404: NPT 1/2" eller G 1/2"
<b>Omgivningstempe- ratur:</b>	0...+50 °C
<b>EMC:</b>	DIN EN 61326-1