



VA 570 - Inline-flödesmätare



Flänsversion

Version med rörgänga R-gänga eller NPT-gänga

VA 570 levereras med integrerad mätsträcka. Dessa mätsträckor är tillgängliga antingen som flänsversion eller med R- resp. NPT-gänga.

En särskild fördel är den avskruvbara mätenheten. Därmed kan mätenheten demonteras snabbt och enkel inför kalibrering eller rengöring, utan att man först behöver odla tid på att demontera mätsträckan. Under denna tid är mätsträckan tätad med en plugg (tillbehör).

Förskruvningen med centreringsanordning är konstruerad så att mätaren är positionerad exakt i mitten och exakt i flödesriktningen när den skruvas in i mätsträckan. Detta utesluter onödiga mätvärdesfel.

Godkännande:

 II 2G Ex db IIC T4 Gb

 II 2D Ex tb IIIC T90°C Db

Särskilda mättekniska egenskaper:

- 4 värden på displayen: flöde, totalt flöde, hastighet, temperatur. Enheterna kan ställas in fritt.
- Samtliga mätvärden, inställningar såsom gastyp, innerdiameter, serienummer osv. kan läsas av med Modbus-RTU.
- Omfattande diagnosfunktioner kan läsas av på displayen eller fjärrförfrågan via Modbus, t.ex. kalibreringscykel, felkoder, serienummer
- Information om kalibreringscykeln har överskridits
- Standardversion precision 1,5 % a.m. ± 0,3 % a.s.
- Precisionsversion precision 1,0 % a.m. ± 0,3 % a.s.
- Mätintervall 1 : 1 000 (0,1 till 224 m/s)
- Konfiguration och diagnos med display, mobil handutrustning PI 500, PC Service-programvara på plats
- Gastyp (luft, kväve, syre, argon osv.) fritt inställbar med PC Service-programvara eller extern utrustning DS 400, DS 500, PI 500
- Referensvillkor °C och mbar/hPa kan ställas in fritt
- Nollpunktsinställning, dämpning av lågflöde
- Tryckförlusten försumbar



Mätaren kan demonteras och rengöras

Särskilda mekaniska egenskaper:

- Robust slagfast kåpa av pressgjutet aluminium för utomhusmiljö IP 67
- Alla medieberörda delar av rostfritt stål 1.4404
- Vid behov med DVGW-godkännande för naturgas (till 16 bar)
- Tryckområde till 16 bar, specialversion till 40 bar
- Temperaturområde för media upp till 180 °C (ATEX-version upp till 120 °C)
- Inga rörliga delar, inget slitage
- Mycket robust mätarspets, enkel att rengöra
- Vridbar kåpa, displayen vridbar med 180°



Mätområde - Flöde VA 570

		1/2"	3/4"	1"	1 1/4"	1 1/2"	2"	2 1/2"	3"
		m ³ /h (cfm)	m ³ /h (cfm)	m ³ /h (cfm)	m ³ /h (cfm)	m ³ /h (cfm)	m ³ /h (cfm)	m ³ /h (cfm)	m ³ /h (cfm)
Referensvillor DIN 1945 / ISO 1217: 20 °C, 1 000 mbar									
Luft	Low-Speed (50 m/s)	20 (14)	45 (25)	75 (45)	140 (80)	195 (115)	320 (190)	550 (325)	765 (450)
	Standard (92,7 m/s)	45 (25)	85 (50)	145 (85)	265 (155)	365 (215)	600 (350)	1 025 (600)	1 420 (835)
	Max (185 m/s)	90 (50)	175 (100)	290 (170)	530 (310)	730 (430)	1 195 (700)	2 050 (1 205)	2 840 (1 670)
	High-Speed (224 m/s)	110(60)	215 (125)	355 (210)	640 (375)	885 (520)	1 450 (850)	2 480 (1 460)	3 440 (2 025)
Inställning på DIN 1343: 0 °C, 1 013,25 mbar									
Argon (Ar)	Low-Speed (50 m/s)	35 (20)	75 (40)	120 (70)	220 (130)	305 (180)	505 (295)	865 (510)	1 200 (705)
	Standard (92,7 m/s)	70 (40)	135 (80)	230 (135)	415 (245)	570 (335)	935 (550)	1 605 (945)	2 225 (1 310)
	Max (185 m/s)	140 (80)	275 (160)	460 (270)	830 (485)	1 140 (670)	1 870 (1 100)	3 205 (1 885)	4 440 (2 615)
	High-Speed (224 m/s)	170 (100)	335 (195)	555 (325)	1 005 (590)	1 385 (815)	2 265 (1 330)	3 880 (2 285)	5 380 (3 165)
Koldioxid (CO₂)	Low-Speed (50 m/s)	20 (14)	45 (25)	75 (45)	140 (80)	195 (115)	320 (185)	545 (320)	760 (445)
	Standard (92,7 m/s)	45 (25)	85 (50)	145 (85)	260 (155)	360 (210)	590 (345)	1 015 (595)	1 405 (825)
	Max (185 m/s)	90 (50)	175 (100)	290 (170)	525 (305)	720 (425)	1 185 (695)	2 030 (1190)	2 810 (1655)
	High-Speed (224 m/s)	105 (60)	210 (125)	350 (205)	635 (370)	875 (515)	1 430 (840)	2 455 (1 445)	3 405 (2 000)
Kväve (N₂)	Low-Speed (50 m/s)	20 (13)	40 (25)	70 (40)	130 (75)	180 (105)	295 (175)	505 (300)	705 (415)
	Standard (92,7 m/s)	40 (20)	80 (45)	135 (75)	240 (140)	335 (195)	550 (320)	945 (555)	1305 (770)
	Max (185 m/s)	80 (45)	160 (95)	270 (155)	485 (285)	670 (395)	1 100 (645)	1 885 (1 110)	2 610 (1 535)
	High-Speed (224 m/s)	100 (55)	195 (115)	325 (190)	590 (345)	815 (475)	1 330 (780)	2 280 (1 340)	3 165 (1 860)
Syre (O₂)	Low-Speed (50 m/s)	20 (13)	45 (25)	75 (40)	135 (80)	185 (110)	305 (180)	525 (310)	730 (430)
	Standard (92,7 m/s)	40 (25)	80 (45)	140 (80)	250 (145)	345 (205)	570 (335)	980 (575)	1 355 (795)
	Max (185 m/s)	85 (50)	165 (95)	280 (165)	505 (295)	695 (410)	1 140 (670)	1 955 (1 150)	2 710 (1 590)
	High-Speed (224 m/s)	105 (60)	205 (120)	340 (200)	610 (360)	845 (495)	1 380 (810)	2 365 (1 390)	3 280 (1 930)
Lustgas (N₂O)	Low-Speed (50 m/s)	20 (14)	45 (25)	75 (45)	140 (80)	190 (110)	315 (185)	540 (320)	750 (440)
	Standard (92,7 m/s)	40 (25)	85 (50)	140 (85)	260 (150)	355 (210)	585 (345)	1 005 (590)	1 395 (820)
	Max (185 m/s)	85 (50)	170 (100)	285 (170)	520 (305)	715 (420)	1 170 (690)	2 010 (1 180)	2 785 (1 640)
	High-Speed (224 m/s)	105 (60)	210 (120)	345 (205)	630 (370)	865 (510)	1 420 (835)	2 435 (1 430)	3 375 (1 985)
Naturgas (NG)	Low-Speed (50 m/s)	14,4 (8)	25 (15)	45 (25)	85 (50)	115 (65)	190 (110)	325 (190)	450 (265)
	Standard (92,7 m/s)	25 (15)	50 (30)	85 (50)	155 (90)	215 (125)	355 (205)	605 (355)	840 (495)
	Max (185 m/s)	50 (30)	105 (60)	170 (100)	310 (185)	430 (250)	705 (415)	1 210 (710)	1 680 (985)
	High-Speed (224 m/s)	65 (35)	125 (70)	210 (120)	380 (220)	520 (305)	855 (500)	1 465 (865)	2 035 (1 195)



Tillval: Anslutning till olika bussystem

För anslutning till moderna bussystem finns olika tillvalskort

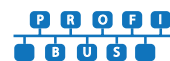
- Ethernet - gränssnitt (Modbus-TCP) / PoE
- M-BUS
- Modbus-RTU
- Profibus DP - gränssnitt (under bearbetning)
- Profinet - gränssnitt (under bearbetning)
- HART (under bearbetning)
- IO-Link



Ethernet Modbus-TCP

M12 Ethernet-kontakt, x-kodad

Ytterligare tillbehör, se sid. 126 till 130





VA 570 - Inline-flödesmätare

Exempel på beställkod VA 570:

0695 0570_A1_B1_C1_D1_E1_F1_G1_H1_I1_J1_K1_M1_R1

Processanslutning	
A1	R yttergång
A2	NPT yttergång
A3	Fläns DIN EN 1092-1
A4	Fläns ANSI 16.5 Class 150 lbs
A5	Fläns ANSI 16.5 Class 300 lbs

Tillval display	
B1	Med integrerad display
B2	Utan display

Tillval signalutgång / bussanslutning	
C1	2 st 4...20 mA analogutgång (galv. åtskild), impulsutgång, RS 485 (Modbus-RTU)
C4	1 x 4...20 mA analogutgång (galv. ej åtskild), impulsutgång RS 485 (Modbus-RTU)
C5	Ethernet-gränssnitt (Modbus/TCP), 1 x 4...20 mA analogutgång (galv. ej åtskild), impulsutgång, RS 485 (Modbus-RTU)
C6	HART-protokoll, 1 x 4...20 mA-utgång (inte galvaniskt isolerad), pulsutgång, utan RS 485 (Modbus RTU)
C8	M-Bus, 1 x 4...20 mA analogutgång (galv. ej åtskild), impulsutgång RS 485 (Modbus-RTU)
C9	Ethernet-gränssnitt PoE (Power of Ethernet) Modbus/TCP, 1 x 4...20 mA analogutgång (galv. ej åtskild), impulsutgång, RS 485 (Modbus-RTU)
C10	IO-Link, 1 x 4...20 mA-utgång (inte galvaniskt isolerad), pulsutgång, RS 485 (Modbus RTU)

Kalibrering	
D1	Ingen kalibrering med äkta gas - inställning av gastyp med gaskonstant
D2	Kalibrering med äkta gas med den gastyp som valts nedan

Gastyp	
E1	Tryckluft
E2	Kväve (N2)
E3	Argon (Ar)
E4	Koldioxid (CO2)
E5	Syre (O2)
E6	Lustgas (N2O)
E7	Naturgas (NG)
E8	Helium (He) (kalibrering med äkta gas D2 krävs)
E9	Propan (C3H8) (kalibrering med äkta gas D2 krävs)
E10	Metan (CH4)
E11	Biogas (metan 50 % : CO2 50 %)
E12	Väte (H2) (kalibrering med äkta gas D2 krävs)
E90	Annan gas / vänligen ange gastyp (på förfrågan)
E91	Gasblandning / vänligen ange blandningsförhållande (på förfrågan)

Referensstandard	
F1	20 °C, 1 000 mbar
F2	0 °C, 1 013,25 mbar
F3	15 °C, 981 mbar
F4	15 °C, 1 013,25 mbar

Maximalt tryck	
G1	16 bar
G2	40 bar

Ytskick	
H1	Normalversion
H2	Specialrengöring olje- och fettfri (t.ex. för syreanvändning, osv.)
H3	Silikonfritt utförande inkl. speciell rengöring olje- och fettfri

Precisionsklass	
I1	± 1,5 % a.m. ± 0,3 % a.s. (standard)
I2	± 1 % a.m. ± 0,3 % a.s. (precision)

Maximal gastemperatur vid mätarspetsen	
J1	Max. 120 °C gastemperatur (endast vid ATEX-version)
J2	Max. 180 °C gastemperatur (standard)

Godkännande	
K1	Ex-fritt område - utan godkännande
K2	ATEX II 2G Ex d IIC T4 Gb ATEX II 2D Ex tb IIIC T90°C Db
K3	DVGW-godkännande för naturgas (max. tryck 16 bar)

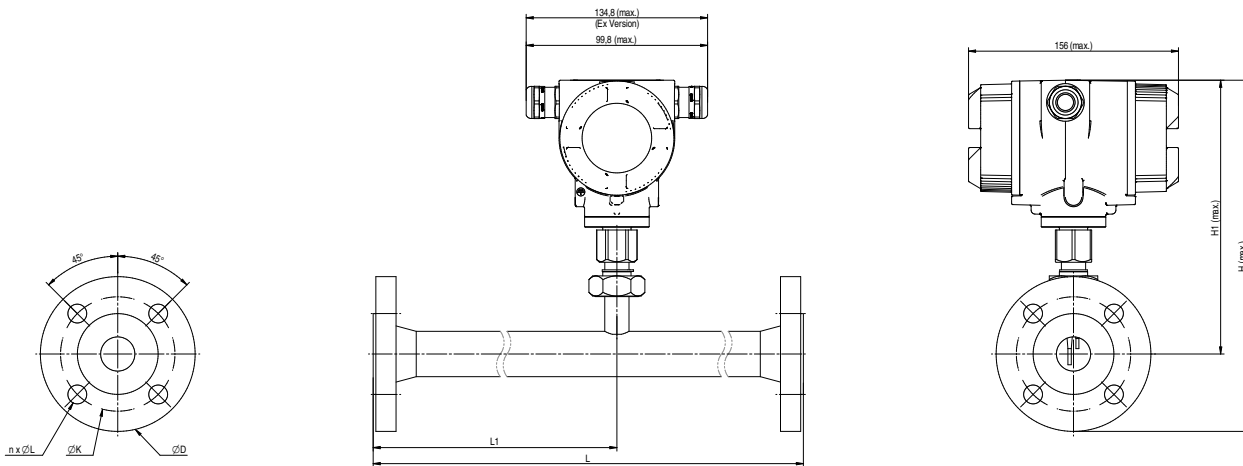
Mätområde (se tabell)	
M1	Max-version (185 m/s)
M2	Low-Speed-version (50 m/s)
M3	Standardversion (92,7 m/s)
M4	High-Speed-version (224 m/s)

Specialmätområde	
R1	Specialmätområde (vänligen ange vid beställning)



Best.-nr. VA 570

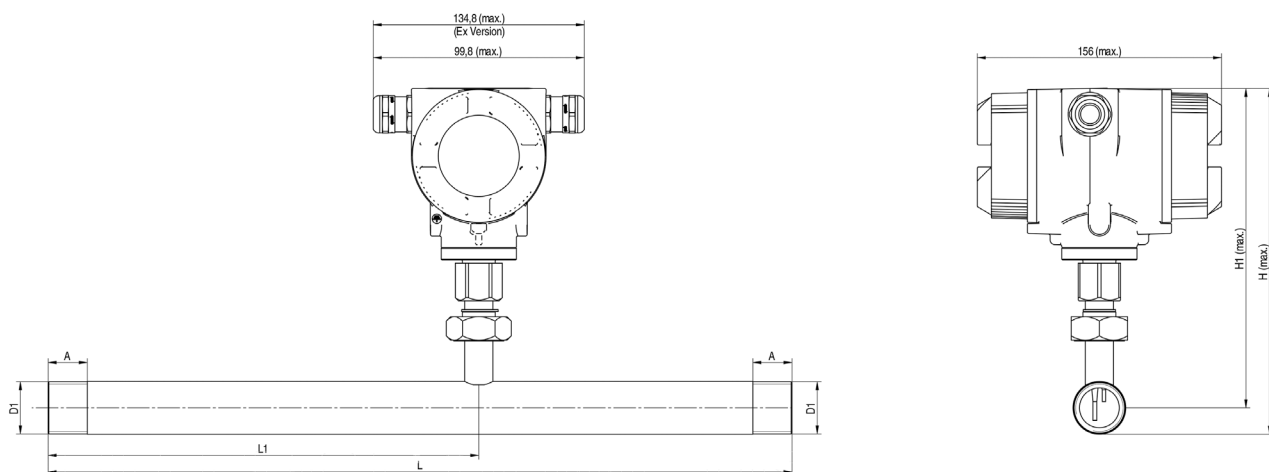
BESKRIVNING	BEST.-NR.	TEKNISKA DATA VA 570
VA 570 flödesmätare med integrerad 1/2" mätsträcka	0695 0570 + beställkod A...K_	Mätområde VA 570: till 50 Nm/s, Low-Speed-version* till 92,7 Nm/s, standardversion* till 185 Nm/s, max.-version* till 224 Nm/s, High-Speed-version* * mätområde Nm ³ /h för olika rördiametrar och gaser, se tabell för mätområdet och flöde * Alla mätvärden refererar till DIN 1343 standardvillkor 0° och 1 013 mbar från fabrik Precision: Precisionsklass (a.m. = av mätvärde) (a.s. = av slutvärde) Precisionsuppgifter: refererar till omgivningstemperatur 22 °C ± 2 °C, systemtryck 6 bar Uppreppningsprecision: 0,25 % a.m. vid korrekt montering (monteringshjälp, läge, inloppssträcka) Mätprincip: Utlösningstid: Drift-/omgivningstemperaturområde: Temperaturområde för media: Inställningsmöjligheter med display, extern handutrustning PI 500, PC Service-programvara, fjärrdiagnos: Utgångar: Standard: 1 x 4...20 mA analogutgång (galv. ej åtskild), impulsutgång, RS 485 (Modbus-RTU) Tillval: 2 x 4...20 mA aktiv, Modbus TCP, HART, Profibus DP, Profinet, M-Bus, IO-Link Skenbart motstånd: Extra medelvärdesberäkning: Kapslingsklass: Material: Drifttryck: Spänningsförsörjning: Godkännande:
VA 570 flödesmätare med integrerad 3/4" mätsträcka	0695 0571	
VA 570 flödesmätare med integrerad 1" mätsträcka	0695 0572	
VA 570 flödesmätare med integrerad 1 1/4" mätsträcka	0695 0573	
VA 570 flödesmätare med integrerad 1 1/2" mätsträcka	0695 0574	
VA 570 flödesmätare med integrerad 2" mätsträcka	0695 0575	
VA 570 flödesmätare med integrerad DN 15 mätsträcka	0695 2570	
VA 570 flödesmätare med integrerad DN 20 mätsträcka	0695 2571	
VA 570 flödesmätare med integrerad DN 25 mätsträcka	0695 2572	
VA 570 flödesmätare med integrerad DN 32 mätsträcka	0695 2573	
VA 570 flödesmätare med integrerad DN 40 mätsträcka	0695 2574	
VA 570 flödesmätare med integrerad DN 50 mätsträcka	0695 2575	
VA 570 flödesmätare med integrerad DN 65 mätsträcka	0695 2576	
VA 570 flödesmätare med integrerad DN 80 mätsträcka	0695 2577	
Ytterligare tillbehör:		
Täcklock för mätsträcka i aluminium	0190 0001	
Täcklock för mätsträcka i rostfritt stål 1.4404	0190 0002	
Kabel för mätare 5 m med öppna ändar	0553 0108	
Kabel för mätare 10 m med öppna ändar	0553 0109	
Ethernet-kabel, längd 5 m, M12-kontakt x-kodad (8-pol.) på RJ 45-kontakt	0553 2503	
Ethernet-kabel, längd 10 m, M12-kontakt x-kodad (8-pol.) på RJ 45-kontakt	0553 2504	
Nätdel i väggkåpa för max. 2 mätare i serie VA/FA 5xx, 100-240 V, 23 VA, 50-60 Hz / 24 VDC, 0,35 A	0554 0110	
ISO - kalibreringscertifikat vid 5 mätpunkter för VA-mätare	3200 0001	
Extra kalibreringspunkt (punkt kan väljas fritt) Volymflöde	0700 7720	
CS Service-programvara VA 550 inkl. gränssnittskabel till pc (usb) och strömadapter - för konfiguration / parametring av VA 550	0554 2007	
PNG kabelförskruvning- för standard VA 550/570	0553 0552	
PNG kabelförskruvning- för ATEX-version VA 550/570	0553 0551	



VA 570 - med fläns

Rörstorlek	AD-rör - mm	ID-rör - mm	L - mm	L1 - mm	H - mm	H1 - mm	Fläns DIN EN 1092-1		
							Ø D	Ø K	n x Ø L
DN 15	21,3	16,1	300*	210	267	218	95	65	4 x 14
DN 20	26,9	21,7	475*	275	270	218	105	75	4 x 14
DN 25	33,7	27,3	475*	275	275	218	115	85	4 x 14
DN 32	42,4	36,0	475*	275	288	218	140	100	4 x 18
DN 40	48,3	41,9	475*	275	293	218	150	110	4 x 18
DN 50	60,3	53,1	475*	275	300	218	165	125	4 x 18
DN 65	76,1	68,9	475*	275	320	228	185	145	8 x 18
DN 80	88,9	80,9	475*	275	328	228	200	160	8 x 18

*Obs! Förkortad inloppssträcka. Beakta rekommenderad min. inloppssträcka vid användningsplatsen (längd = 15 x innerdiameter)!



VA 570 - gänga

Anslutningsgänga	AD-rör - mm	ID-rör - mm	L - mm	L1 - mm	H - mm	H1 - mm	A - mm
R 1/2"	21,3	16,1	300*	210	228	218	20
R 3/4"	26,9	21,7	475*	275	231	218	20
R 1"	33,7	27,3	475*	275	235	218	25
R 1 1/4"	42,4	36,0	475*	275	239	218	25
R 1 1/2"	48,3	41,9	475*	275	242	218	25
R 2"	60,3	53,1	475*	275	248	218	30

*Obs! Förkortad inloppssträcka. Beakta rekommenderad min. inloppssträcka vid användningsplatsen (längd = 15 x innerdiameter)!