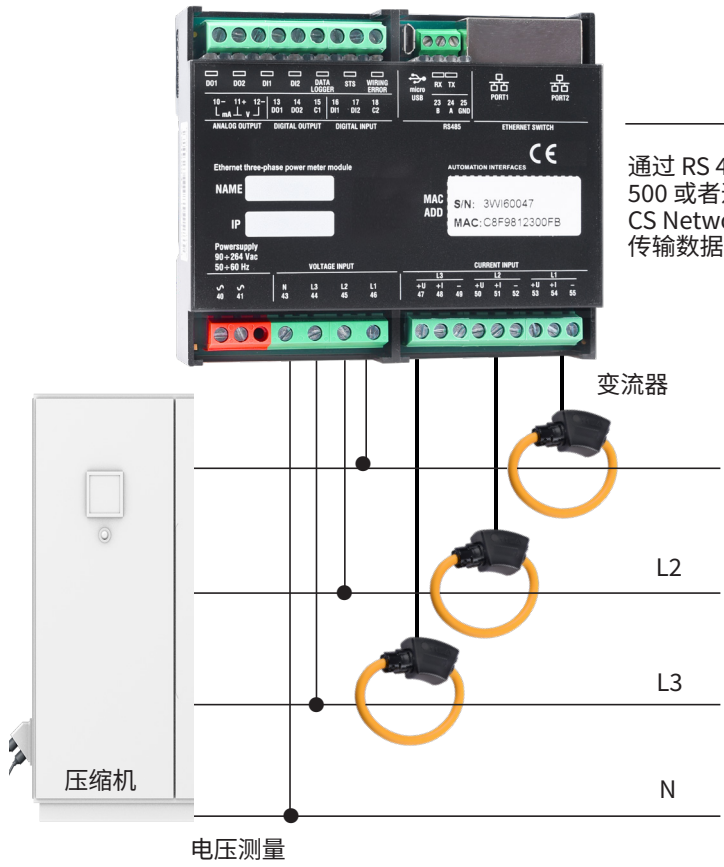
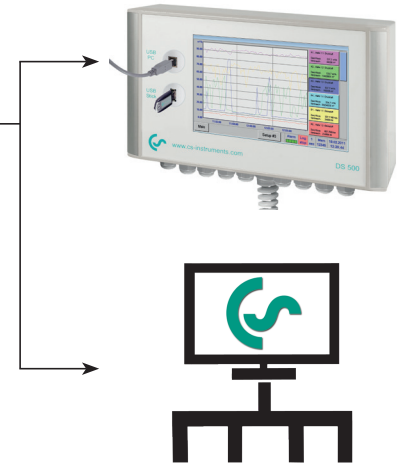


CS PM Flex - 带有罗氏线圈的电流表/有效功率计



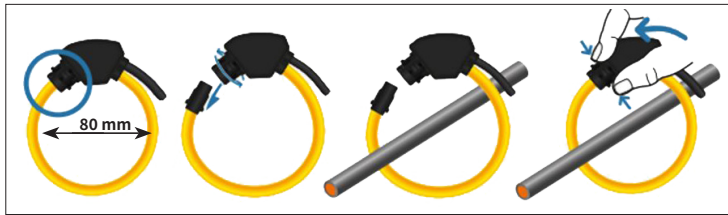
通过 RS 485 将数字数据传输到 DS 500 或者通过以太网的 Modbus 或 CS Network (Modbus TCP) 传输数据



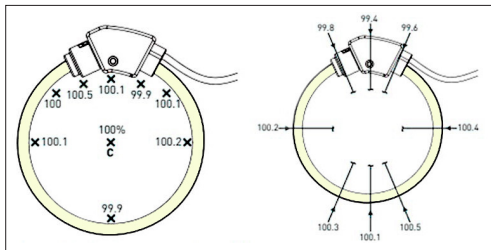
测量电压、电流和计算：

- 有效功率 [kW]
- 表现功率 [kVA]
- 无功功率 [kVar]
- 有效功 [kWh]
- cos phi

罗氏线圈：
允许后续快速和简易安装的分体线圈线轴



精度范围：
C: 导体位于中心位置



CS PM Flex 的技术参数

| | |
|--------------|--|
| 测量变量： | 电压 (伏) 电流 (安) Cos phi 有效功率 (kW) 表现功率 (kVA) 无功功率 (kVar) 有效功 (kWh) 电源频率 (Hz) 以数字方式向 DS 500/ CS Network. |
| 测量范围： | 电压测量： 最大. 600 VAC, 45-65 Hz 电流测量： 10 - 3000 A @ 50 Hz 10 - 2500 A @ 60 Hz |
| 电流测量精度/有效电能： | ± 0,5% |
| 电压测量精度： | ± 0,2% |
| 接口： | RS 485 和以太网 |
| 尺寸： | 90 x 107 x 32 mm (宽 x 高 x 深) |
| 使用温度： | -25...+55 °C |

| 说明 | 订购编号 |
|--|-----------|
| 带有RS485和以太网接口的顶帽轨道安装的CS PM变频电流表/有效功率计 | 0554 5358 |
| 可连接到CS PM变频电流/有效功率计的罗氏线圈 (直径80mm), 包含有3米长的开口连接电缆 | 0554 5359 |