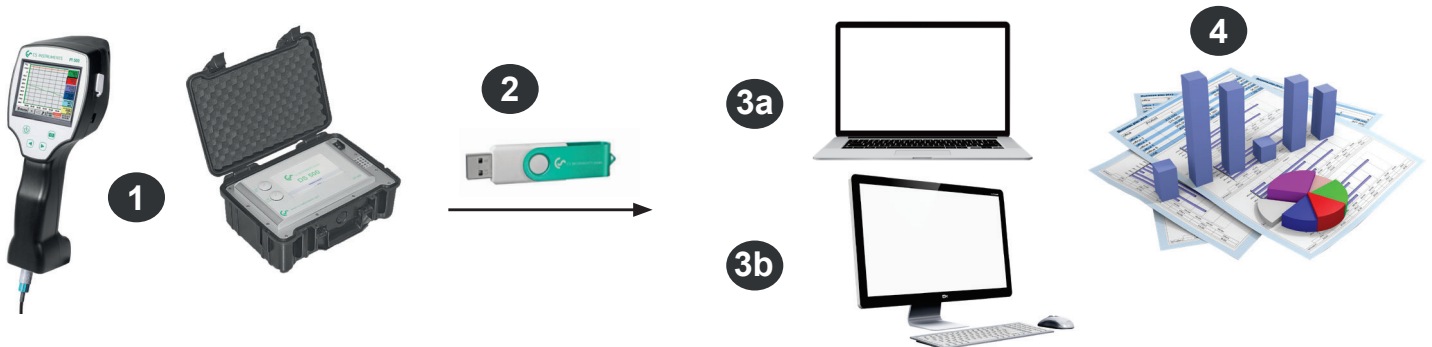




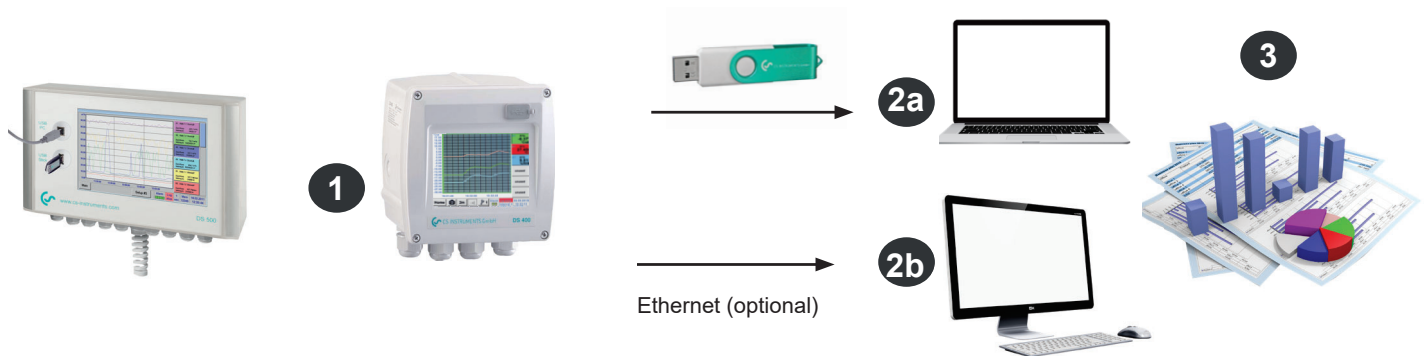
CS Basic

Datenauswertung bei der mobilen Messung:



- 1** Mobile Messung beim Kunden. Messdaten werden im eingestellten Messzyklus im Datenlogger gespeichert
- 2** Daten auf USB Stick exportieren
- 3a** Messdaten direkt vor Ort auf den Laptop importieren
- 3b** Messdaten im Büro auf den PC importieren
- 4** Messdaten auswerten und ausdrucken

Datenauswertung bei fest verbauten Bildschirmschreibern in Unternehmen:



- 1** Bildschirmschreiber fest verbaut im Unternehmen. Messdaten werden im eingestellten Messzyklus im Datenlogger gespeichert.
- 2a** Daten mit USB Stick auf den Rechner übertragen
- 2b** Auslesen der Loggerdaten über das Computernetzwerk (LAN) mit der CS Basic
- 3** Messdaten auswerten und ausdrucken

BESCHREIBUNG

CS Basic – Datenauswertung grafisch und tabellarisch - Auslesen der Messdaten über USB oder Ethernet, Lizenz für 2 Arbeitsplätze

Zusatzlizenzen für 1 weiteren Arbeitsplatz

Upgrade CS Soft Basic (0554 7040) auf CS Basic (0554 8040). CAA Modul ist nicht mehr erhältlich. Bitte bei der Bestellung den alten Lizenz Key angeben

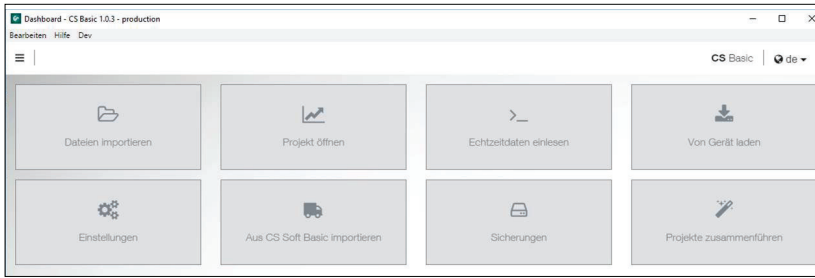
BESTELL-NR.

0554 8040

Z554 8040

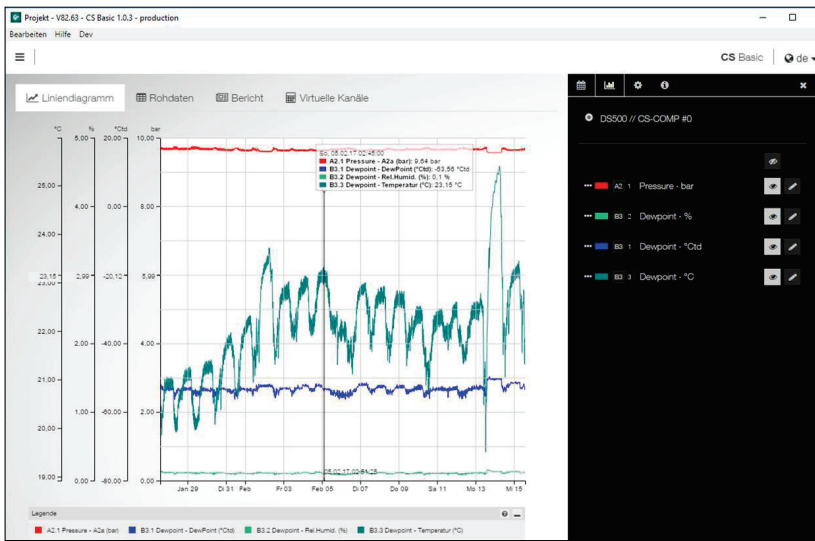
Z554 8041

CS Basic



Intuitive Bedienbarkeit

- Über das Dashboard können alle wichtigen Funktionen aufgerufen werden
- Global Settings: Einheiten einstellen und Nachkommastellen verändern, Firmenname und -logo hinterlegen
- Echtzeitdaten einlesen: Ethernetverbindung zu CS Logger oder Sensor aufnehmen. Messwerte in Echtzeit grafisch oder tabellarisch verfolgen
- Aus CS Soft Basic importieren: Datenübernahme aus der Vorgängerversion CS Soft Basic
- Sicherung: Sicherung der Projekte und Datenbank



Grafische Auswertung

Alle Messkurven werden farblich dargestellt. Alle notwendigen Funktionen sind integriert, wie freies Zoomen, Auswahl/Abwahl der einzelnen Messkurven, Zeiträume frei wählen, Skalierung der Achsen, Farben auswählen etc.:
Diese Ansicht kann als PDF-Datei gespeichert und als Mail versendet werden. Verschiedene Daten können zu einer gemeinsamen Datei zusammengeführt werden.

Datum	Gerät	A2.1 Pressure A2a bar	B3.1 Dewpoint DewPoint °Ctd	B3.2 Rel.Humid. %	B3.3 Temperatur °C
27.01.17 13:52:18	0	9,6749	-50,6462	0,1534	20,2556
27.01.17 13:52:28	0	9,676	-51,4187	0,1394	20,2517
27.01.17 13:52:38	0	9,6769	-52,0952	0,128	20,2499
27.01.17 13:52:48	0	9,678	-52,791	0,1173	20,2479

Tabellarische Ansicht

Alle Messpunkte mit exaktem Zeitintervall sind aufgeführt. Über den Diagramm-Explorer können die gewünschten Messkanäle mit Messortnamen ausgewählt werden.

Kanal	Durchschnitt	Minimum	Datum von Minimum	Maximum	Datum von Maximum
B3.2 Dewpoint - Rel.Humid. (%)	0.1094 %	0.0549 %	15.02.17 13:50:38	0.4118 %	13.02.17 14:30:08
B3.1 Dewpoint - DewPoint (°Ctd)	-53.2789 °Ctd	-57.9552 °Ctd	27.01.17 13:54:38	-41.6251 °Ctd	13.02.17 14:38:08
B3.3 Dewpoint - Temperatur (°C)	22,072 °C	20.1182 °C	27.01.17 13:59:58	26.0402 °C	14.02.17 08:25:38

Statistik

Alle notwendigen statistischen Daten sind auf einen Blick ersichtlich. So sieht der Anwender schnell welche minimalen oder maximalen Messwerte wann und wie lange aufgetreten sind.

	Januar	Februar	März	April	Mai	Juni	Juli	August	September	Oktober	November	Dezember	Summe
A1.2 Verbrauch Halle 1 - A1b (m³)	Von (m³) 1.958.827	2.076.325	2.215.062	2.368.484	2.514.612	2.666.480	2.826.483	3.002.938	3.169.484	3.318.642	3.491.661	3.659.617	
Bis (m³)	2.076.325	2.215.062	2.368.484	2.514.612	2.666.480	2.826.483	3.002.938	3.169.484	3.318.642	3.491.661	3.659.617	3.775.973	
Verbrauch (m³)	117.498	138.737	153.402	148.148	151.868	160.003	176.455	166.546	149.158	173.019	167.956	116.356	1.817.146
Kosten (€)	2.232,46	2.636,00	2.914,64	2.776,81	2.885,49	3.040,06	3.352,65	3.184,37	2.834,00	3.287,36	3.191,16	2.210,76	34.525,774
A1.1 Verbrauch Halle 1 - A1a (m³/h)	Minimum (m³/h)	0	6,3	0	0	0	1,36	0	0	0	0	0	
Durchschnitt (m³/h)	157,6	205,98	205,8	202,54	203,52	221,66	236,5	223,25	206,67	232,19	232,67	155,99	
Maximum (m³/h)	1.060,36	527,02	736,39	1.154	662,43	618,27	617,9	636,36	931,66	642,96	689,77	2.410,71	

Verbrauchsauswertung

Für alle angeschlossenen Verbrauchssensoren erstellt die Software eine Verbrauchsauswertung, wahlweise als Tages-, Wochen- oder Monatsauswertung.