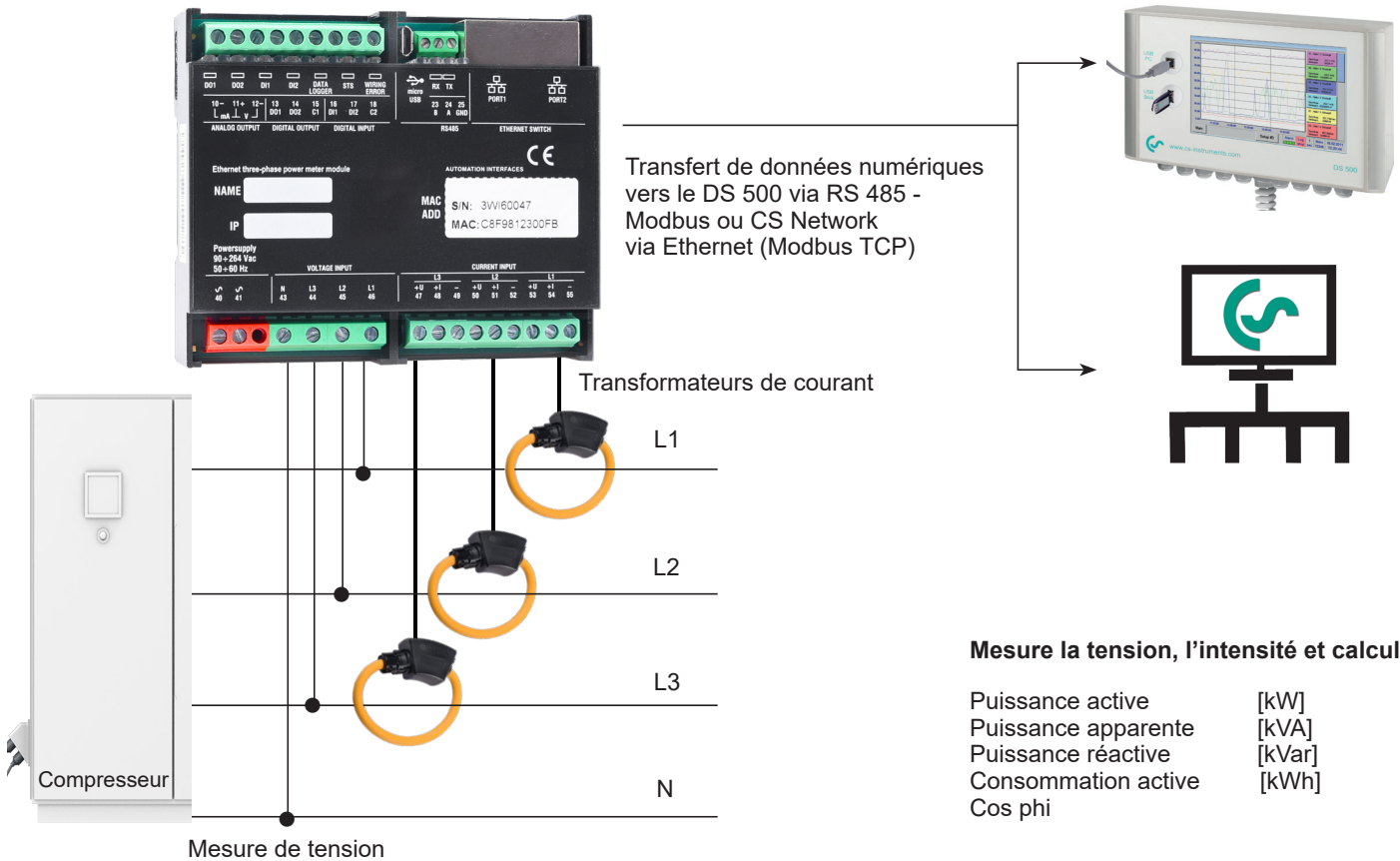


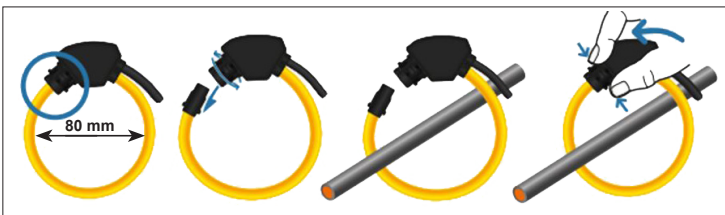


## CS PM Flex - Mesure de courant/puissance effective avec bobines de Rogowski



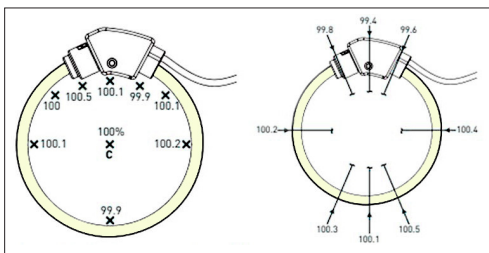
### Bobine de Rogowski :

La bobine est en deux parties permettant une installation simple et rapide.



### Plage de précision :

C : Conducteur en position centrée



### CARACTÉRISTIQUES TECHNIQUES CS PM Flex

<b>Paramètre :</b>	Voltage (Volt) Intensité (Ampere) Cos phi Puissance active (kW) Puissance apparente (kVA) Puissance réactive (kVar) Consommation active (kWh) Fréquence (Hz) Tous les valeurs sont transférés numériquement au réseau DS 500/ CS Network.
<b>Plage de mesure :</b>	<b>Mesure de tension :</b> max. 600 VAC, 45-65 Hz  <b>Mesure d'intensité :</b> 10 - 3000 A @ 50 Hz 10 - 2500 A @ 60 Hz
<b>Précision Mesure du courant / énergie active :</b>	± 0,5%
<b>Précision mesure de la tension :</b>	± 0,2 %
<b>Interfaces :</b>	RS 485 et Ethernet
<b>Dimensions :</b>	90 x 107 x 32 mm (B x H x T)
<b>Température d'utilisation :</b>	-25...+55 °C

DESCRIPTION	RÉFÉRENCE
CS PM Flex Appareils de mesure pour le courant/la puissance effective pour montage sur rail DIN	0554 5358
Bobine de Rogowski (Ø 80 mm) à raccorder au CS PM Flex, inclus avec 3 m de câble avec extrémités dénudées	0554 5359