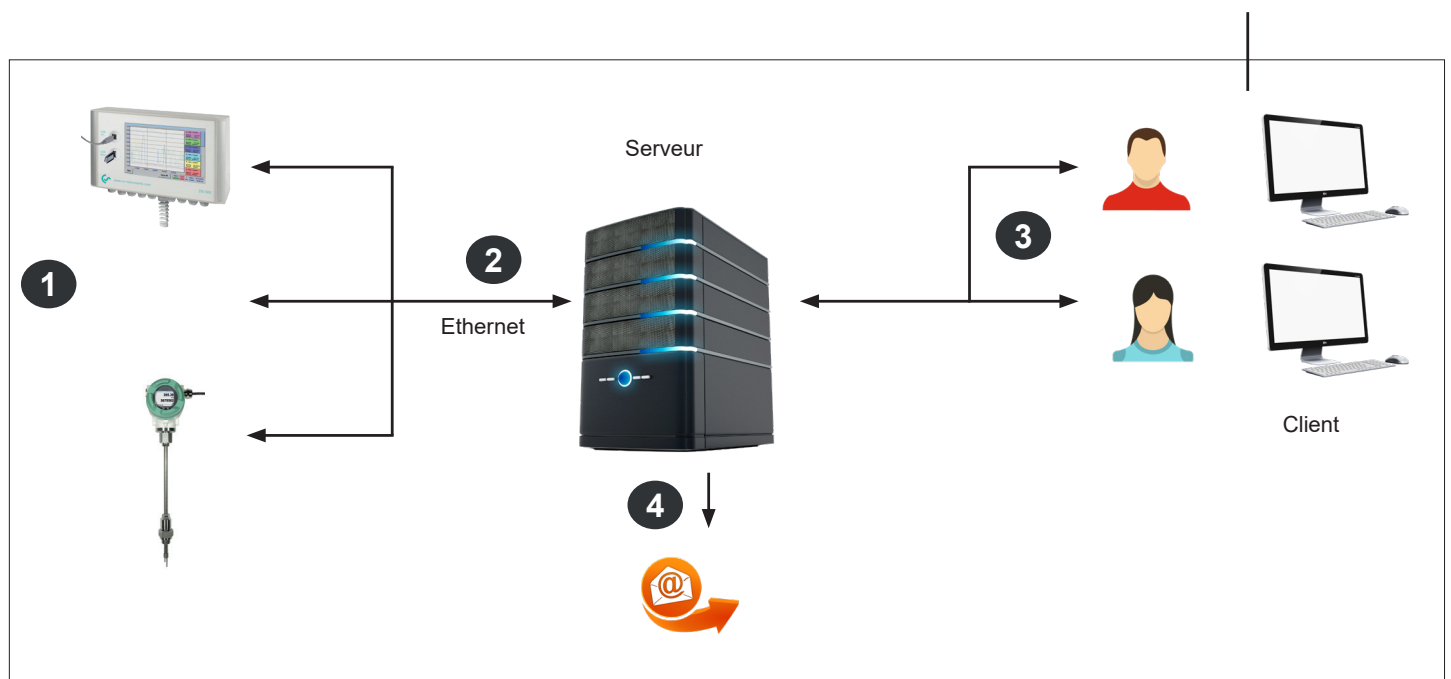


CS Network

Logiciel de surveillance énergétique de l'air comprimé et des gaz dans l'entreprise

CS Network agit en tant que solution client serveur. Le serveur collecte automatiquement les valeurs de mesure de tous les enregistreurs graphiques et capteurs connectés au réseau informatique de l'entreprise et les enregistre dans une banque de données. L'évaluation / l'analyse des données de mesure s'effectue à l'aide d'un logiciel d'analyse (client) sur différents postes de travail.

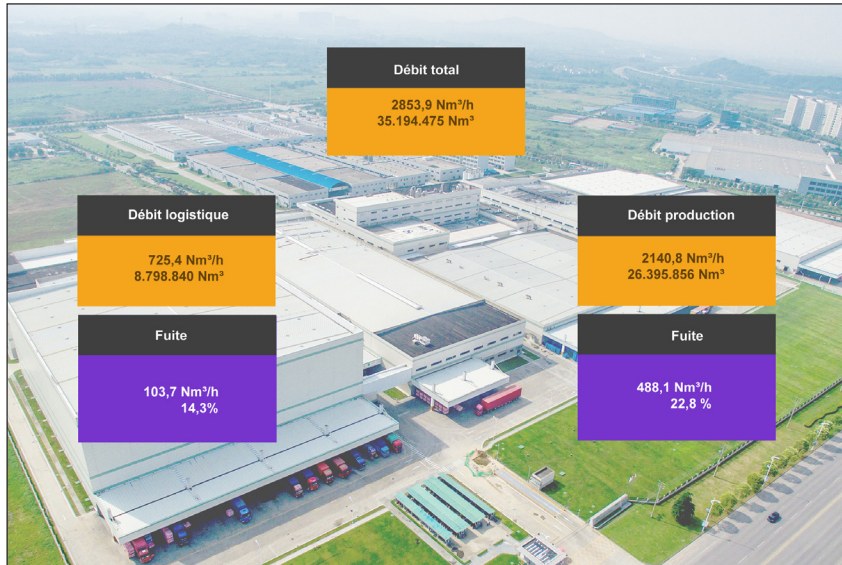
- Présentation des données en temps réel dans un tableau de bord individuel
- Rapport automatique des consommations : hebdomadaire, mensuel, annuel
- Alerte automatique par e-mail en cas de dépassement de la valeur limite ou de la valeur inférieure
- Historique des alarmes



- 1 S'applique à chaque capteur doté d'une liaison Ethernet et/ou de chaque enregistreur graphique relié aux capteurs. Le logiciel détermine les coûts liés aux consommations des compteurs d'air comprimé et/ou de gaz et des compteurs de puissance. Les calculs sont présentés, réunis par plateforme ou par zone dans l'entreprise
- 2 Le logiciel CS Network (installation de serveur) collecte automatiquement les valeurs de mesure de tous les enregistreurs graphiques CS et capteurs CS connectés au réseau informatique de l'entreprise et les enregistre dans une base de données
- 3 L'évaluation / l'analyse des données de mesure s'effectue à l'aide d'un logiciel d'analyse (client) sur un nombre illimité de postes de travail (cloud)
- 4 En cas de dépassement des valeurs limites (seuils de réglage), une alerte par mail est envoyée

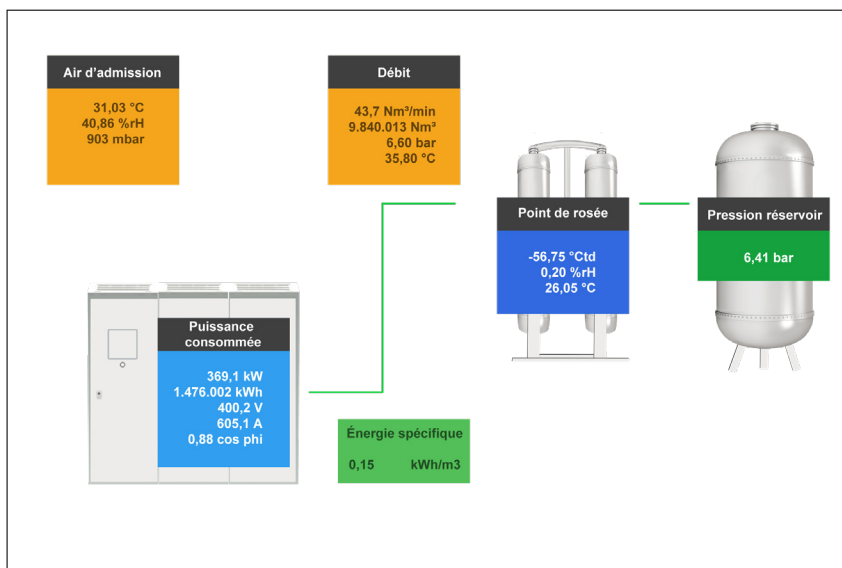
CS Network

Exemple - Tableaux de bord



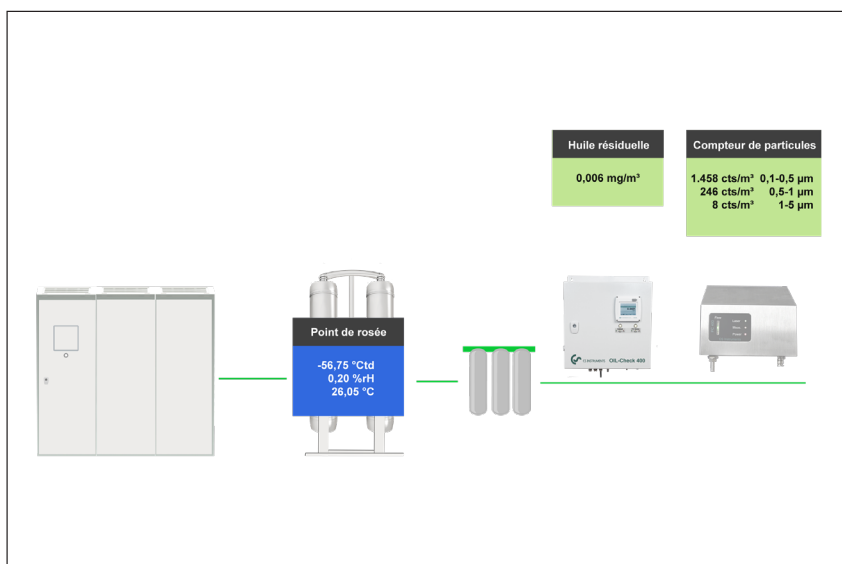
Contrôle énergétique

Surveillance des consommations et des fuites de l'ensemble du site, sur certains bâtiment ou de certaines installations.



Efficacité des compresseurs

Surveillance des commandes d'aspiration, de la puissance absorbée et du débit des compresseurs



Contrôle qualité

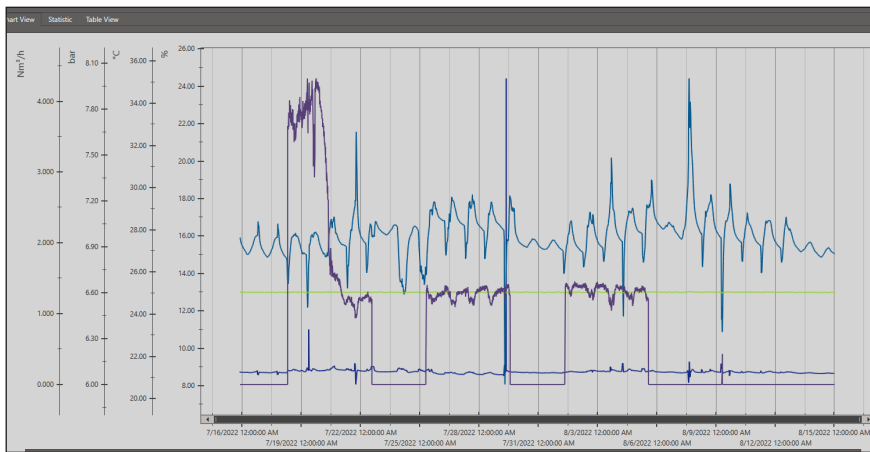
Surveillance de l'air comprimé et des classes de qualité ISO 8573-1 requises - particules, huile résiduelle et point de rosée

Évaluations

Channel	Unit	Description	Monday	Tuesday	Wednesday	Thursday	Friday	Saturday	Sunday	Total
Demobereich Vertrieb										
Frühsschicht (06:00:00-14:00:00)										
Consumption compressed air Site 1 production - Tarif "Standardtarif"										
00:00:00 - 23:59:59 : 5 € per m³										
m³	start count		7675.00	7865.00	8074.00	8271.00	8329.00	8329.00		
m³	end count		7729.00	7935.00	8147.00	8329.00	8329.00	8329.00		
m³	total		54.00	70.00	73.00	58.00	0.00	0.00		255.00
m³/h	average		8.5	8.7	9.1	7.3	0.0	0.0		5.6
m³/h	min		7.6	0.0	0.5	0.0	0.0	0.0		
m³/h	max		9.0	9.3	13.4	8.2	0.0	0.0		
€	costs		270.00	350.00	365.00	290.00	0.00	0.00		1275.00
Consumption compressor station - Tarif "Standardtarif"										
00:00:00 - 23:59:59 : 5 € per Nm³										
Nm³	start count		26659.00	26667.00	26676.00	26788.00	26841.00	26851.00		
Nm³	end count		26660.00	26670.00	26683.00	26835.00	26845.00	26854.00		
Nm³	total		1.00	3.00	7.00	47.00	4.00	3.00		65.00
Nm³/h	average		0.4	0.4	1.0	6.0	0.4	0.4		1.4
Nm³/h	min		0.4	0.4	0.4	0.4	0.4	0.4		
Nm³/h	max		0.6	0.8	6.9	7.3	0.4	0.4		
€	costs		5.00	15.00	35.00	235.00	20.00	15.00		325.00

Rapport hebdomadaire

Faites générer automatiquement des rapports de consommation et envoyez-les par e-mail. Ainsi, vous avez toujours un aperçu et un contrôle de vos consommations et de vos coûts. Vous avez le choix entre des rapports mensuels, hebdomadaires ou annuels. La fonction de comparaison permet de comparer différentes périodes, ce qui vous permet notamment de détecter des irrégularités dans vos consommations.



Évaluation graphique

Toutes les courbes de mesure sont représentées en couleur. Accès aux fonctions zoom, sélection, désélection des courbes de mesure, choix de la période, mise à l'échelle des axes, sélection des couleurs, etc... Cette vue peut être enregistrée en tant que fichier PDF et envoyée par email. De même, différentes données peuvent être réunies en un rapport unique.

Time	Demobereich Vertrieb_DS 500 CS Network_A3b: Rel.Humid [%]	Demobereich Vertrieb_DS 500 CS Network_A3c: Temperatu [°C]	Demobereich Vertrieb_DS 500 CS Network_B1a: Druck_[bar]	Demobereich Vertrieb_DS 500 CS Network_B2a: Flow_[Nm³/h]
7/19/2022 3:57:00 PM	8.89	27.87	6.60	3.300
7/19/2022 4:06:00 PM	8.89	27.84	6.60	2.933
7/19/2022 4:15:00 PM	8.88	27.84	6.60	2.925
7/19/2022 4:24:00 PM	8.88	27.84	6.60	3.125
7/19/2022 4:33:00 PM	8.88	27.84	6.60	3.039
7/19/2022 4:42:00 PM	8.88	27.84	6.60	3.232
7/19/2022 4:51:00 PM	8.87	27.84	6.60	4.058
7/19/2022 5:00:00 PM	8.85	27.86	6.60	4.144
7/19/2022 5:09:00 PM	8.85	27.88	6.60	4.055
7/19/2022 5:18:00 PM	8.86	27.86	6.60	4.190
7/19/2022 5:27:00 PM	8.84	27.89	6.60	4.129

Tableau de mesures

Les valeurs des mesures sont affichées avec un intervalle défini. À l'aide de l'explorateur de diagrammes, il est possible de sélectionner la voie de mesure souhaitée.

Area name: Demobereich Vertrieb						
Part name: DS 500 CS Network						
ID	Channel	Unit	Value	Unit	Value	Time
11	A3b: Rel.Humid	%	8.73		8.06	7/21/2022 7:06:00 PM
12	A3c: Temperatu	°C	27.73		20.66	7/29/2022 7:42:00 AM
13	B1a: Druck	bar	6.6		6.59	7/29/2022 7:51:00 AM
14	B2a: Flow	Nm³/h	0.719		0	7/15/2022 9:39:00 PM

Statistiques

Toutes les données statistiques requises sont visibles d'un seul coup d'œil. L'utilisateur voit ainsi rapidement quelles sont les valeurs minimales et maximales qui apparaissent, quand et combien de temps.

DESCRIPTION	RÉFÉRENCE
Logiciel CS Network – Surveillance de l'énergie avec une solution client/serveur (max. 20 valeurs mesurées en provenance de différents capteurs/enregistreurs)	0554 8041
Logiciel CS Network – Surveillance de l'énergie avec une solution client/serveur (max. 50 valeurs mesurées en provenance de différents capteurs/enregistreurs)	0554 8042
Logiciel CS Network – Surveillance de l'énergie avec une solution client/serveur (max. 100 valeurs mesurées en provenance de différents capteurs/enregistreurs)	0554 8043
Logiciel CS Network – Surveillance de l'énergie avec une solution client/serveur (max. 200 valeurs mesurées en provenance de différents capteurs/enregistreurs)	0554 8044