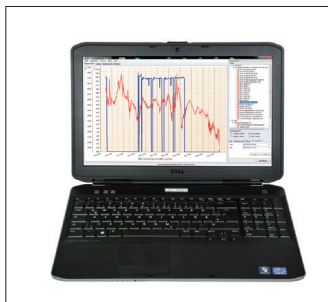




## DP 400 MOBILE mesure du point de rosée et pression

Mesure de tous les paramètres de l'hygrométrie jusqu'à 16 bar

Le DP 400 MOBILE est utilisé pour la mesure du point de rosée et de la pression. Il est spécialement développé pour l'utilisation sur le terrain et est équipé d'une batterie interne rechargeable. En plus d'un capteur de point de rosée très précis, l'appareil contient un capteur de pression précis jusqu'à 16 bar. Ainsi, grâce aux mesures simultanées du point de rosée sous pression en °Ctd, de la température en °C et de la pression de la conduite en bar, le DP 400 permet également de calculer tous les autres paramètres d'humidité (% hr, mg/m<sup>3</sup>, g/m<sup>3</sup>) ainsi que les valeurs mesurées en fonction de la pression en g/kg, ppm v/v, °C du point de rosée à la pression atm.



### AVANTAGES :

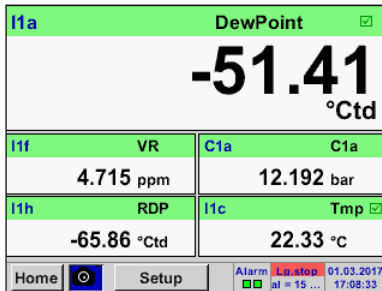
- Précision de la mesure de point de rosée jusqu'à -80 °Ctd, ppm V/V, point de rosée atmosphérique
- Mallette de transport robuste pour utilisation sur le terrain
- Capteur de pression jusqu'à 16 bar intégré
- Un volume dessicant est inclus à la chambre de mesure afin de protéger le capteur de point de rosée pendant le transport et assurer un temps de rapprochement rapide
- Capteur d'humidité d'une exceptionnelle stabilité dans le temps : précis, résiste à la condensation, temps de rapprochement rapide
- En option : 2 entrées auxiliaires pour capteurs externes
- En option : Enregistreur de données intégré



Raccord enfilaible 6 mm pour entrée gaz/air comprimé

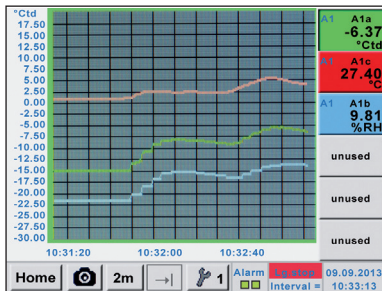
**En option** : 2 entrées capteurs pour :  
(consommation, pression, point de rosée, 4...20 mA, Modbus RTU...)

## Utilisation intuitive sur écran tactile



## Mesures instantanées

Toutes les valeurs mesurées sont visibles en un coup d'œil. Les dépassements de seuils sont affichés en rouge. Grâce au capteur de pression interne, le DP 400 mobile est capable de calculer le point de rosée à la pression atmosphérique.



## Affichage graphique

Les valeurs mesurées sont représentées sous forme de courbes, affichées sur l'écran local. Il est possible de revenir sur l'axe du temps par un glissé du doigt (jusqu'à 24 h maximum sans enregistreur et toutes les données depuis le début de la mesure avec l'option enregistreur).



## Enregistreur de données

Les valeurs mesurées sont stockées dans le DP 400 avec l'option « Enregistreur de données intégré ». L'intervalle de temps peut être réglé. Il est également possible de déterminer l'heure de départ et de fin de l'enregistrement. La lecture des données de mesure est possible, via l'interface USB ou via l'interface Ethernet (option).

DESCRIPTION	RÉFÉRENCE
DP 400 MOBILE - hygromètre de point de rosée portable avec mesure de pression intégrée, inclus une sacoche de transport pour tube en PTFE et alimentation	0500 4505
Option : Enregistreur de données intégré pour 100 millions de valeurs	Z500 4002
Option : Interface Ethernet et RS 485 intégré	Z500 4004
Option : Serveur web intégré	Z500 4005
Option : « Fonction de calcul mathématique » pour 4 canaux configurables (canaux virtuels), addition, soustraction, division, multiplication	Z500 4007
Option : 2 entrées de capteurs supplémentaires pour capteurs externes (1 capteur numérique Modbus, 1 capteur analogique)	Z500 4001
CS Basic - Logiciel d'évaluation des données sous forme graphique et sous forme de tableau - Lecture des données de mesure via USB ou Ethernet, licence pour 2 postes de travail	0554 8040
Câble de raccordement pour capteurs VA/FA aux appareils mobiles, ODU / M12 , 5 m	0553 1503
Câble de raccordement pour les capteurs de pression, de température et capteurs tiers aux appareils mobiles, ODU / extrémités dénudées, 5 mètres	0553 0501
Câble de raccordement pour les capteurs de pression, de température et capteurs tiers aux appareils mobiles, ODU / extrémités dénudées, 10 mètres	0553 0502
Rallonge ODU/ODU, aux appareils mobiles, 10 mètres	0553 0504

CARACTÉRISTIQUES TECHNIQUES DP 400 MOBILE	
<b>Affichage :</b>	Écran tactile 3,5"
<b>Étendue de mesure :</b>	-80...+50 °Ctd -20...70 °C 0...100 % hr 0...16 bar ± 0,5 %
<b>Précision :</b>	± 1 °C à 50...-20 °Ctd ± 2 °C à -20...-50 °Ctd ± 3 °C à +50...-80 °Ctd
<b>Grandeurs de mesures d'humidité :</b>	g/m <sup>3</sup> , mg/m <sup>3</sup> , ppm V/V, g/kg, °Ctd atm, %RH
<b>Interface :</b>	Interface USB
<b>Enregistreur de données, en option :</b>	Carte mémoire SD 16 Go (100 millions de valeurs)
<b>Alimentation en tension pour les capteurs externes :</b>	Tension de sortie : 24 Vdc ± 10 % Courant de sortie : 120 mA en fonctionnement continu
<b>Alimentation :</b>	Batterie Li-ion interne rechargeable, 4h de charge pour 12h d'autonomie sans interruption
<b>Raccordement fluide :</b>	Raccords enfichables 6 mm
<b>Température de fonctionnement :</b>	0...+50 °C
<b>CEM :</b>	DIN EN 61326-1

Vous trouverez toute la sélection de capteurs adaptés sur les pages 38 à 41