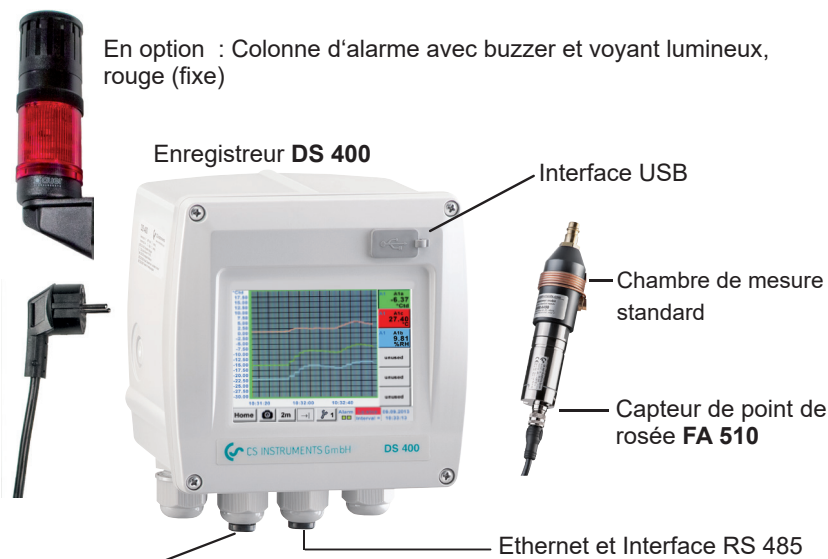




DS 400 - Kit de surveillance de point de rosée

Idéal pour la surveillance à poste fixe du point de rosée des gaz ou de l'air après les sècheurs frigorifiques ou à adsorption. L'affichage graphique de l'écran tactile permet une utilisation intuitive et affiche graphiquement le déroulement des valeurs de mesure. Deux relais d'alarme sont disponibles pour surveiller les valeurs limites. Soit la sortie analogique classique 4...20 mA, soit des interfaces numériques en option comme Ethernet et RS 485 (protocole Modbus) sont disponibles comme interfaces. Enregistrement des mesures grâce à l'option datalogger. Les données sont exportables sur clé USB et analysées sur PC avec le logiciel CS Basic.



Deuxième entrée de capteur pour capteurs de point de rosée ou de débit VA 500/520

Transfert des données par clé USB vers le PC



- **En option** : Enregistreur de données intégré
- Enregistrer le déroulement du point de rosée jusqu'à 100 millions de valeurs de mesure
- CS Basic pour évaluation graphique et sous forme de tableau. Lire les données au choix par clé USB ou Ethernet

DESCRIPTION	RÉFÉRENCE
Kit de surveillance du point de rosée DS 400 pour sécheur par adsorption (-80...+20 °Ctd)	0601 0510
Kit de surveillance : du point de rosée DS 400 pour sécheur frigorifique (-20...+50 °Ctd)	0601 0512
Options	
Option : Enregistreur de données intégré pour 100 millions de valeurs	Z500 4002
Option : Interface Ethernet et RS 485 intégré	Z500 4004
Option : Web serveur intégré	Z500 4005
Option : 2 entrées additionnelles pour entrées analogiques (Par exemple pour capteurs de pression, température)	Z500 4001
Accessoires supplémentaires :	
CS Basic - Logiciel d'évaluation de données sous forme de graphiques et de tableaux - Lecture des mesures via Ethernet ou par le biais d'une clé USB - Licence pour 2 postes de travail	0554 8040
Colonne d'alarme avec signal sonore et lumineux, monté sur boîtier mural	Z500 0003
Colonne d'alarme avec signal sonore et lumineux pour montage déporté avec câble de 5 mètres	Z500 0004
Etalonnage de précision	
Étalonnage de précision à -40 °Ctd ou +3 °Ctd avec certificat ISO	0699 3396

AVANTAGES PARTICULIERS :

- Utilisation facile via affichage graphique avec écran tactile 3,5"
- Système plug'n play : entièrement configuré et câblé
- 2 contacts d'alarme (230 VAC, 3 A), pré-alarme et alarme principale réglables
- Une temporisation d'alarme peut être réglée pour chacun des relais
- Sortie analogique 4...20 mA
- En option : Ethernet et Interface RS 485 (Protocol Modbus)
- En option : Serveur Web

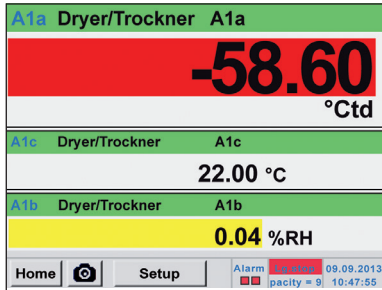
CARACTÉRISTIQUES TECHNIQUES DS 400

Dimensions :	118 x 115 x 98 mm IP 54 (boîtier mural) 92 x 92 x 75 mm (Installation en armoire électrique)
Entrées :	2 entrées numériques pour FA 510 ou VA 500/520
Interface :	Interface USB
Alimentation :	100...240 Vac, 50-60 Hz
Précision :	Voir FA 510
Sorties d'alarme :	2 relais contact sec
Options	
Enregistreur de données :	100 millions de valeurs mesurées. Heure début/fin, période réglables librement
2 entrées de capteur supplémentaires :	Pour raccordement des capteurs de pression, des capteurs de température, des pinces ampèremétriques, des capteurs tiers 4...20 mA, 0-10 V, Pt 100, Pt 1000

CARACTÉRISTIQUES TECHNIQUES FA 510

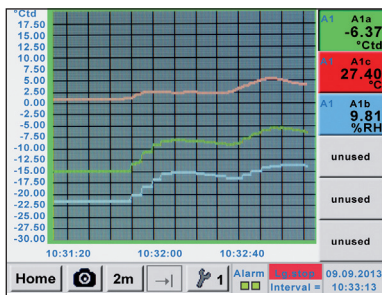
Étendue de mesure :	-80...20 °Ctd ou -20...50 °Ctd
Précision :	± 1 °C à 50...-20 °Ctd ± 2 °C à -20...-50 °Ctd ± 3 °C à +50...-80 °Ctd
Tenue en pression :	-1...50 bar, option 350 bar

Utilisation intuitive sur écran tactile



Mesures instantanées

Toutes les valeurs de mesure sont visibles en un coup d'œil. Les dépassements de seuils sont affichés en rouge. Il est possible d'attribuer, à chaque capteur, un « nom d'emplacement de la mesure ».



Affichage graphique

Les valeurs mesurées sont représentées sous forme de courbes, affichées sur l'écran local. Il est possible de revenir sur l'axe du temps par un glissé du doigt (jusqu'à 24 h maximum sans enregistreur et toutes les données depuis le début de la mesure avec l'option enregistreur).



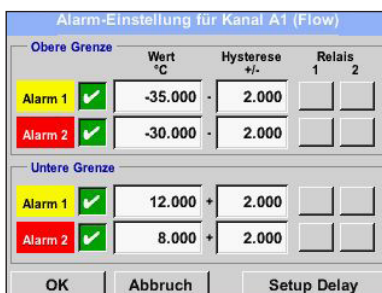
Enregistreur de données

Les valeurs mesurées sont sauvegardées dans le DS 500/DS 400, avec l'option « Enregistreur de données intégré ». L'intervalle de temps peut être réglé. Il est également possible de déterminer l'heure de départ et de fin de l'enregistrement. La lecture des données de mesure est possible, via l'interface USB ou via l'interface Ethernet (optionnelle).



Sélection de la langue

Chaque DS 500 MOBILE /DS 400 MOBILE contient déjà de nombreuses langues. La langue souhaitée peut être sélectionnée via le menu.



Régler le relais d'alarme

Chacun des deux relais d'alarme peut être individuellement attribué à un capteur raccordé. Pour cela, les valeurs de limite d'alarme et l'hystérésis peuvent être librement réglées.

Nouveau : Pour chaque relais d'alarme, il est possible de régler aussi une temporisation d'alarme de sorte que le relais ne se déclenche qu'après cette période.