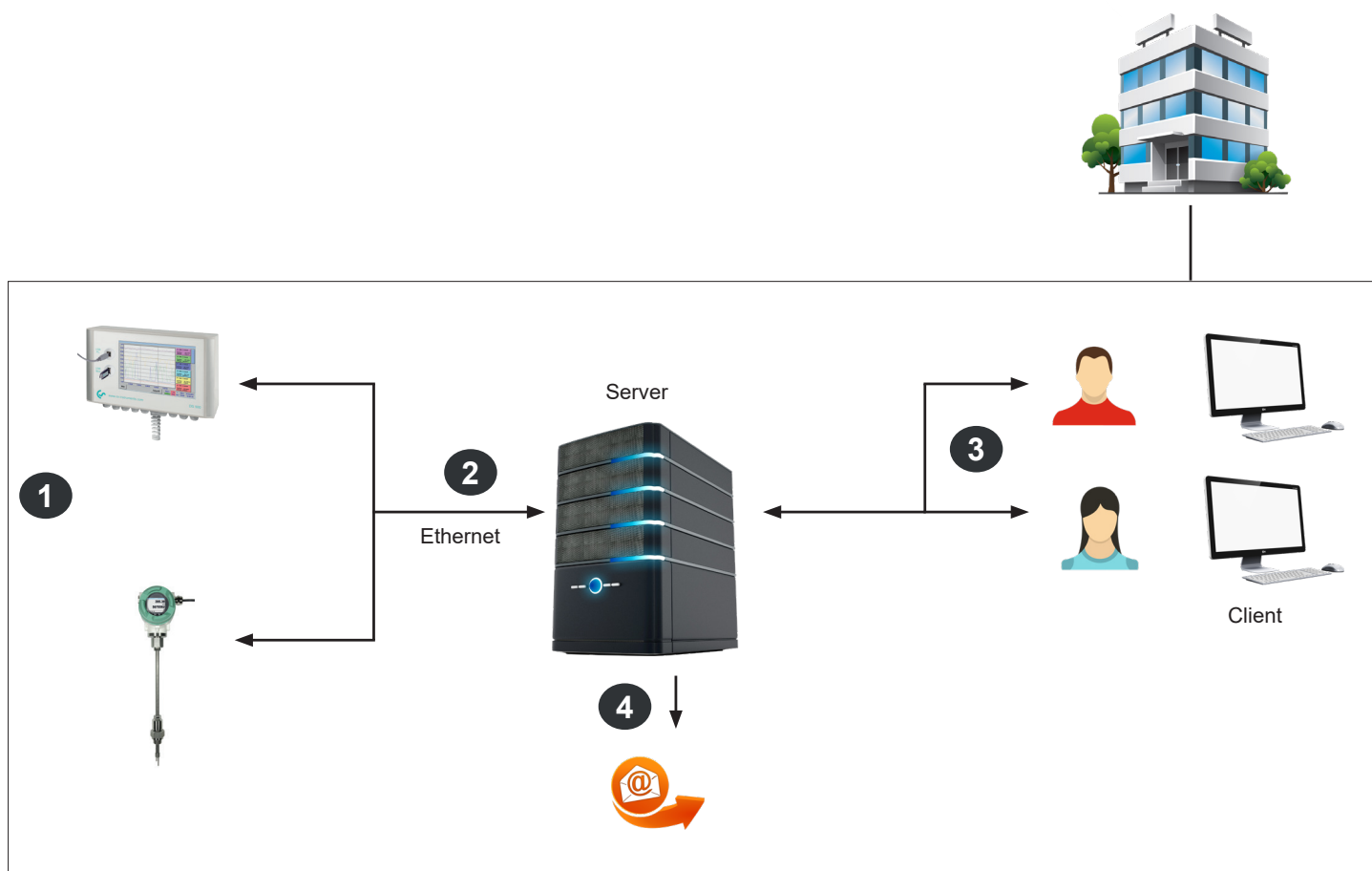


CS Network

Monitoraggio energetico per aria compressa e gas in azienda

CS Network è una soluzione client-server. Il software server raccoglie automaticamente i valori misurati di tutti i registratori videografici e dei sensori che si trovano all'interno della rete di computer dell'azienda e li memorizza in una banca dati. La valutazione/analisi dei dati di misura avviene tramite software di analisi (client) in varie postazioni di lavoro.

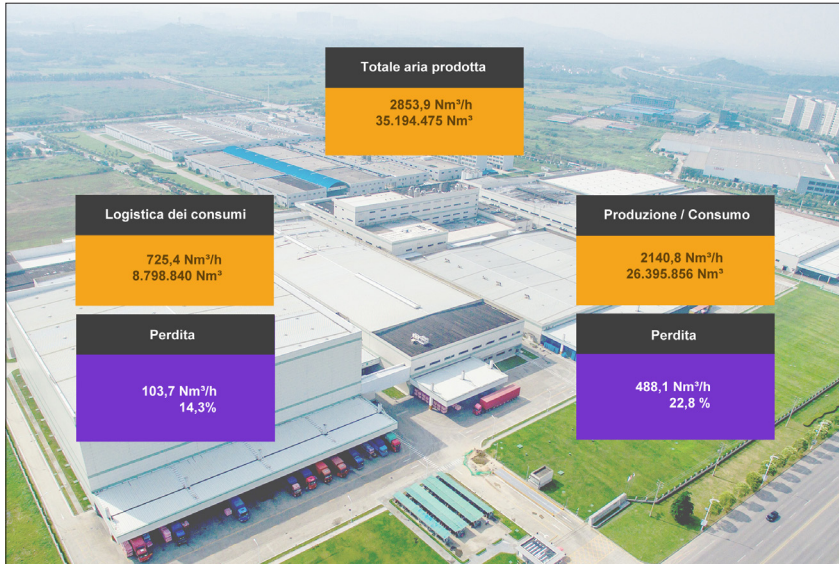
- Raffigurazione dei dati in tempo reale in una dashboard personalizzata
- Reporting automatico dei consumi: settimanale, mensile, annuale
- Allarme automatico via e-mail al superamento o mancato raggiungimento del valore limite
- Cronologia degli allarmi



- 1** Singoli sensori con connessione Ethernet o registratori videografici con più sensori misurano la portata di aria compressa e gas di tutti i reparti
- 2** CS Network (installazione server) raccoglie automaticamente i dati di misura di tutti i registratori videografici e sensori CS collegati alla rete dell'azienda e li memorizza in un database
- 3** L'analisi dei dati di misura avviene tramite software di valutazione (Client) in varie postazioni di lavoro
- 4** Quando si verifica un superamento dei valori di soglia (configurabili) viene inviata una notifica di allarme tramite mail

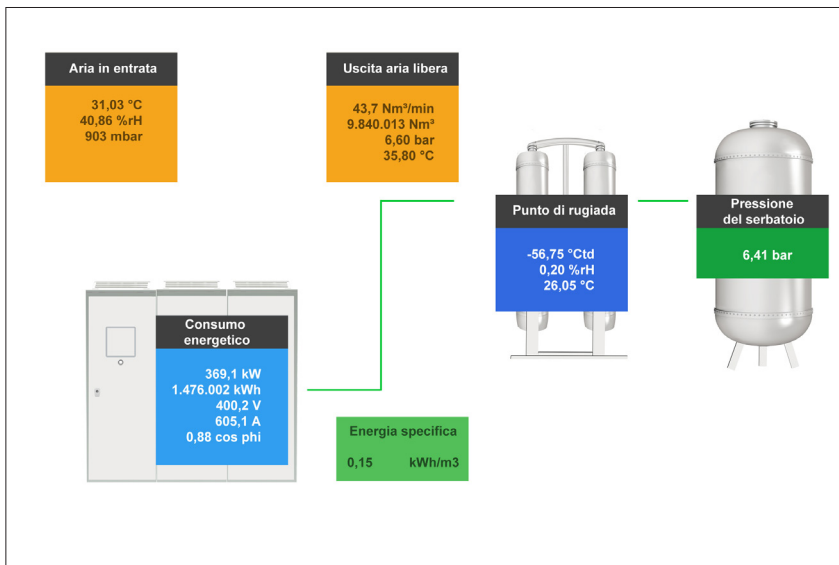
CS Network

Esempio: dashboard



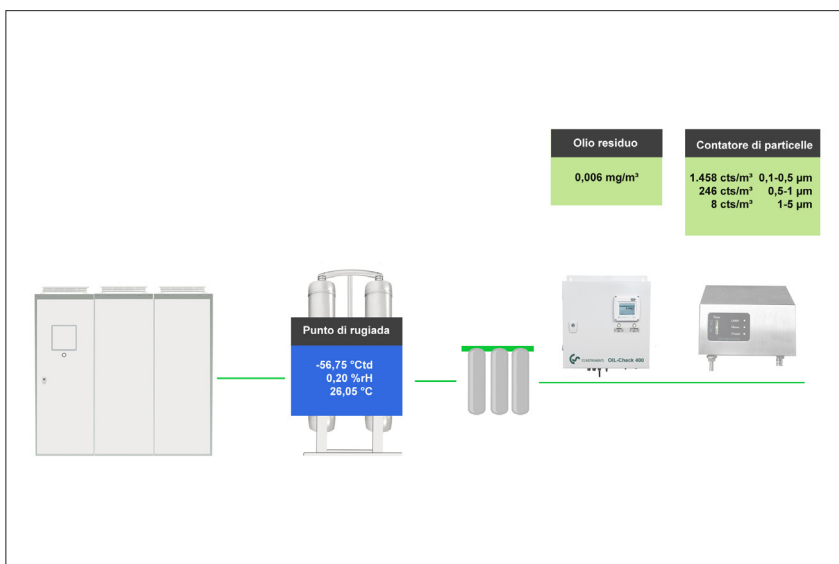
Monitoraggio energetico

Monitoraggio dei consumi e delle perdite relativi a tutti i siti, ai singoli reparti o agli impianti.



Efficienza dei compressori

Monitoraggio delle condizioni dell'aria di aspirazione, del consumo di energia e della portata d'aria libera dei compressori



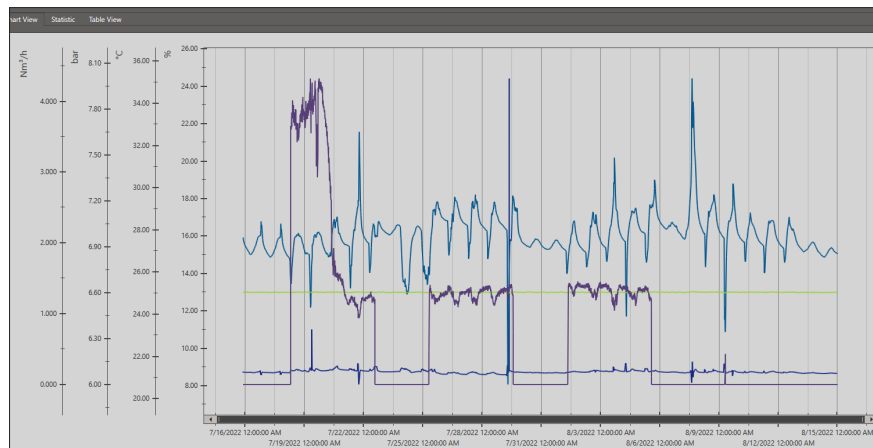
Monitoraggio della qualità

Monitoraggio del trattamento dell'aria compressa e delle classi di qualità richieste a norma ISO 8573-1 (particelle, olio residuo e punto di rugiada)

CS Network

Valutazioni

Channel	Unit	Description	Monday	Tuesday	Wednesday	Thursday	Friday	Saturday	Sunday	Total
Demobereich Vertrieb										
Frühsschicht (06:00:00-14:00:00)										
Consumption compressed air Site 1 production - Tariff "Standardtarif"										
										00:00:00 - 23:59:59 : 5 € per m³
m³		start count	7675.00	7865.00	8074.00	8271.00	8329.00	8329.00		
m³		end count	7729.00	7935.00	8147.00	8329.00	8329.00	8329.00		
m³		total	54.00	70.00	73.00	58.00	0.00	0.00		255.00
m³/h		average	8.5	8.7	9.1	7.3	0.0	0.0		5.6
m³/h		min	7.6	0.0	0.5	0.0	0.0	0.0		0.0
m³/h		max	9.0	9.3	13.4	8.2	0.0	0.0		0.0
€		costs	270.00	350.00	365.00	290.00	0.00	0.00		1275.00
Consumption compressor station - Tariff "Standardtarif"										
										00:00:00 - 23:59:59 : 5 € per Nm³
Nm³		start count	26659.00	26667.00	26676.00	26788.00	26841.00	26851.00		
Nm³		end count	26660.00	26670.00	26683.00	26835.00	26845.00	26854.00		
Nm³		total	1.00	3.00	7.00	47.00	4.00	3.00		65.00
Nm³/h		average	0.4	0.4	1.0	6.0	0.4	0.4		1.4
Nm³/h		min	0.4	0.4	0.4	0.4	0.4	0.4		0.4
Nm³/h		max	0.6	0.8	6.9	7.3	0.4	0.4		0.4
€		costs	5.00	15.00	35.00	235.00	20.00	15.00		325.00



Time	Demobereich Vertrieb_DS 500 CS Network_A3b: Rel.Humid_ [%]	Demobereich Vertrieb_DS 500 CS Network_A3c: Temperatu_ [°C]	Demobereich Vertrieb_DS 500 CS Network_B1a: Druck_ [bar]	Demobereich Vertrieb_DS 500 CS Network_B2a: Flow_ [Nm³/h]
7/19/2022 3:57:00 PM	8.89	27.87	6.60	3.300
7/19/2022 4:06:00 PM	8.89	27.84	6.60	2.933
7/19/2022 4:15:00 PM	8.88	27.84	6.60	2.925
7/19/2022 4:24:00 PM	8.88	27.84	6.60	3.125
7/19/2022 4:33:00 PM	8.88	27.84	6.60	3.039
7/19/2022 4:42:00 PM	8.88	27.84	6.60	3.232
7/19/2022 4:51:00 PM	8.87	27.84	6.60	4.058
7/19/2022 5:00:00 PM	8.85	27.86	6.60	4.144
7/19/2022 5:09:00 PM	8.85	27.88	6.60	4.055
7/19/2022 5:18:00 PM	8.86	27.86	6.60	4.190
7/19/2022 5:27:00 PM	8.84	27.89	6.60	4.129

Area name: Demobereich Vertrieb						
Part name: DS 500 CS Network						
11	A3b: Rel.Humid	%	8.73	8.06	7/21/2022 7:06:00 PM	
12	A3c: Temperatu	°C	27.73	20.66	7/29/2022 7:42:00 AM	
13	B1a: Druck	bar	6.6	6.59	7/29/2022 7:51:00 AM	
14	B2a: Flow	Nm³/h	0.719	0	7/15/2022 9:39:00 PM	

Rapporto settimanale

La soluzione crea i rapporti sui consumi in automatico e li spedisce via e-mail, permettendo di tenere sempre sotto controllo consumi e costi. È possibile definire se si preferisce ricevere rapporti settimanali, mensili o annuali. La funzione di confronto consente di confrontare diversi periodi in modo da individuare subito eventuali irregolarità in termini di consumi.

Valutazione grafica

Tutte le curve di misura vengono rappresentate a colori. Tutte le funzioni necessarie sono integrate, come ingrandimento a scelta, selezione/deselezione delle singole curve di misura, selezione libera del periodo di tempo, scala degli assi, selezione dei colori, ecc. Tale file può essere salvato come file PDF e inviato per e-mail. Dati diversi possono essere raggruppati in un unico file.

Visualizzazione tabellare

Tutti i punti di misura sono riportati con intervalli temporali esatti. Con il diagramma Explorer è possibile selezionare i canali di misura desiderati con il nome del sito.

Statistica

Tutti i dati statistici necessari sono visibili a colpo d'occhio. In questo modo l'utente potrà vedere velocemente quali valori minimi o massimi sono comparsi, quando e per quanto tempo.

DESCRIZIONE	NR. ORDINE
CS Network – Monitoraggio energetico con Client/Server Solution (max. 20 valori di misura di sensori/dispositivi differenti)	0554 8041
CS Network – Monitoraggio energetico con Client/Server Solution (max. 50 valori di misura di sensori/dispositivi differenti)	0554 8042
CS Network – Monitoraggio energetico con Client/Server Solution (max. 100 valori di misura di sensori/dispositivi differenti)	0554 8043
CS Network – Monitoraggio energetico con Client/Server Solution (max. 200 valori di misura di sensori/dispositivi differenti)	0554 8044