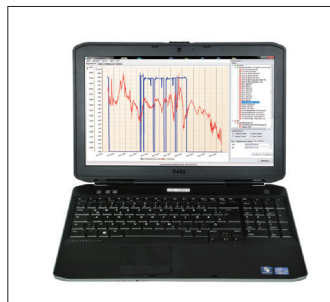




DP 400 portatile - Con misura integrata del punto di rugiada e della pressione

Per la misurazione di tutte le unità di misura sotto pressione fino a 16 bar

DP 400 portatile con batteria ricaricabile integrata sviluppato in modo specifico per l'impiego sul campo. Oltre a un sensore punto di rugiada ad altissima precisione, il dispositivo è dotato di un preciso sensore di pressione fino a 16 bar. In questo modo sarà possibile calcolare non solo il punto di rugiada in pressione in °Ctd, la temperatura in °C, la pressione in bar, ma anche altri parametri dell'umidità (% RH, mg/m³, g/m³) e i valori di misura relativi alla pressione g/kg, ppm v/v, punto di rugiada atmosferico °C.



VANTAGGI PARTICOLARI:

- Misura precisa del punto di rugiada fino a -80° Ctd, ppm V/V, punto di rugiada atmosferico
- Resistente valigetta per l'impiego sul campo
- Misura di pressione integrata fino a 16 bar
- Camera di misura integrata con contenitore di essiccazione integrato che protegge il sensore di punto di rugiada durante il trasporto e garantisce tempi di risposta rapidi
- Sensore umidità con conservazione a lungo termine: preciso, insensibile alla condensazione, tempo di risposta veloce
- Opzionale: 2 ingressi extra per sensori esterni
- Opzionale: registratore dati integrato

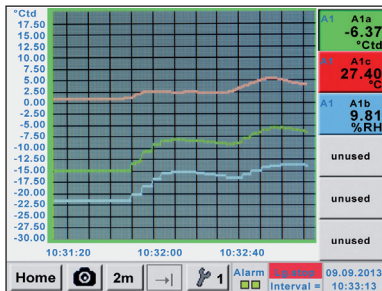
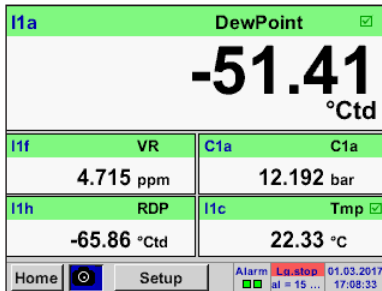


Connettore 6 mm per connessione alla linea e aria compressa

Opzione: 2 ingressi sensore extra per: (portata, pressione, punto di rugiada, 4...20 mA, Modbus RTU...)



Facile utilizzo grazie al touch screen



Valori di misura attuali

Tutti i valori di misura sono visibili a colpo d'occhio. I superamenti dei valori di soglia vengono segnalati in rosso. Grazie al sensore di pressione integrato, il DP 400 portatile è in grado di calcolare il punto di rugiada atmosferico.

Vista grafica

Nella vista grafica i valori di misura vengono visualizzati sotto forma di curva.

Con un movimento delle dita è possibile spostarsi sull'asse temporale (senza registrazione dati max. 24 h, con registrazione dati fino all'inizio della misura).

Registratore dati

Con l'opzione "registratore dati integrato" i valori di misura vengono salvati nel DP 400 portatile.

L'intervallo temporale può essere stabilito liberamente. Esiste anche la possibilità di stabilire l'inizio e la fine della registrazione dati.

Lettura dei dati di misura tramite interfaccia USB o l'interfaccia opzionale Ethernet.

DESCRIZIONE	NR. ORDINE
DP 400 portatile - dispositivo portatile per punto di rugiada con misura di pressione integrata, comprensivo di valigetta di trasporto per tubo PTFE e alimentatore	0500 4505
Opzione: registratore dati integrato per 100 milioni di valori misurati	Z500 4002
Opzione: interfaccia Ethernet / RS 485	Z500 4004
Opzione: web server integrato	Z500 4005
Opzione: "Funzione calcolo matematico" per 4 canali selezionabili, (canali virtuali) addizione, sottrazione, divisione, moltiplicazione	Z500 4007
Opzione: 2 ingressi supplementari sensori esterni (1 x sensore digitale Modbus, 1 x sensore analogico)	Z500 4001
CS Basic - Analisi dati grafica e tabellare - Lettura dei dati di misura su USB o Ethernet, licenza per 2 postazioni di lavoro	0554 8040
Cavo di connessione per sensori VA/FA a dispositivi portatili, ODU / M12, 5 m	0553 1503
Cavo di connessione a dispositivi portatili per sensori di pressione, di temperatura, di terze parti, ODU/estremità libere, 5 m	0553 0501
Cavo di connessione a dispositivi portatili per sensori di pressione, di temperatura, di terze parti, ODU/estremità libere, 10 m	0553 0502
Prolunga per dispositivi portatili ODU / ODY 10 m	0553 0504

DATI TECNICI DP 400 PORTATILE	
Display:	Touchscreen da 3,5"
Campo di misura:	-80...+50° Ctd -20...+70° C 0...100%RH 0...16 bar ± 0,5%
Precisione:	± 1° C a -50...-20° Ctd ± 2° C a -20...-50° Ctd ± 3° C a -50...-80° Ctd
Unità di misura umidità:	g/m ³ , mg/m ³ , ppm V/V, g/kg, °Ctdatm, %RH
Interfaccia:	Interfaccia USB
Opzione Registratore dati:	Scheda di memoria SD da 16 GB (100 milioni di valori)
Alimentazione per sensori esterni:	Tensione in uscita: 24 V CC ± 10% Corrente in uscita: 120 mA utilizzo in continuo
Alimentazione:	Batterie Li-Ion ricaricabili internamente (ca. 12 h di utilizzo in continuo, 4 h tempo di caricamento)
Conessioni:	connessioni rapide 6 mm
Temperatura ambiente:	0...+50° C
EMC:	DIN EN 61326-1

Elenco completo dei sensori adatti da pagina 38 a 41