



DP 500/510 - Dispositivi portatili punto di rugiada con registratore dati

Campi di applicazione:

- Aria compressa: essiccatori a ciclo frigorifero, a membrana, ad adsorbimento
- Gas tecnici: misura dell'umidità residua in gas come N₂, O₂, ecc.
- Industria plastica: esame di essiccatori per granulato

Vantaggi particolari:

- **NOVITÀ:** In opzione con sensore di pressione integrato
- Misura precisa del punto di rugiada fino a -80° Ctd
- Tempi di risposta rapidi
- Registratore dati integrato per la memorizzazione dei valori di misura
- Interfaccia USB per la lettura della chiave USB
- Calcola tutte le unità di misura necessarie per l'umidità g/m³, mg/m³, ppm, V/V, g/kg, °Ctdatm
- Secondo ingresso sensore a scelta per sensori esterni (solo DP 510)
- Internazionale: scelta tra 8 lingue



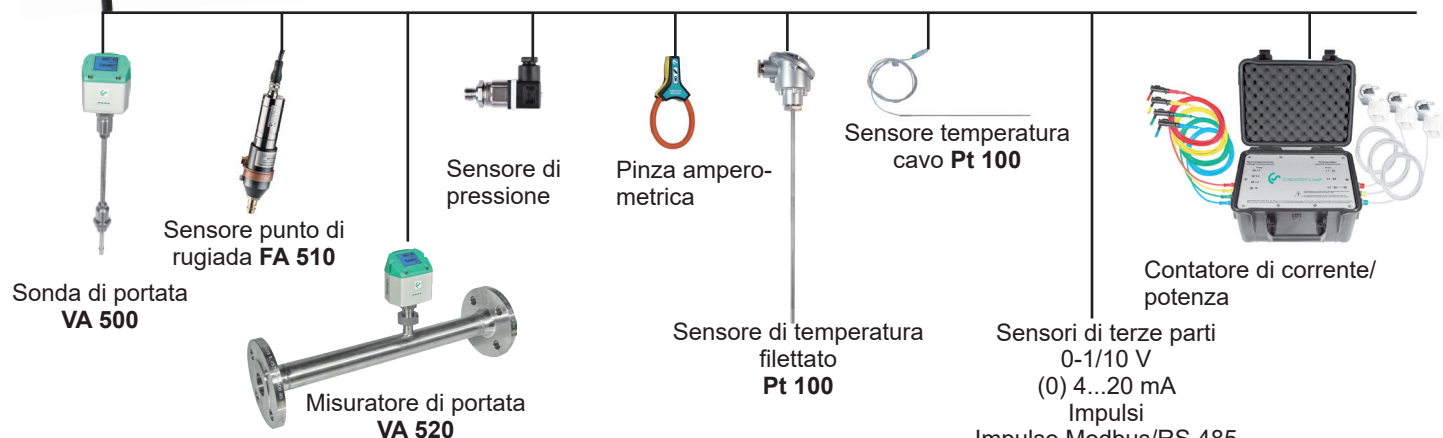
Montaggio rapido con camera di misura e attacco rapido



Ideale per la manutenzione: tutto in una valigetta



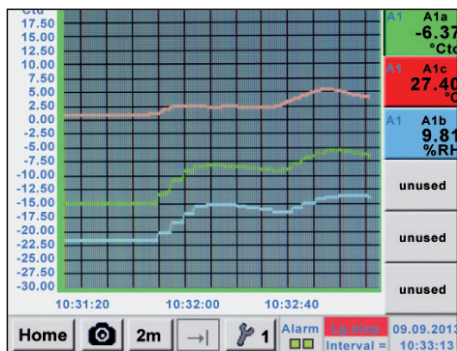
Protegge il sensore e favorisce rapidi tempi di risposta



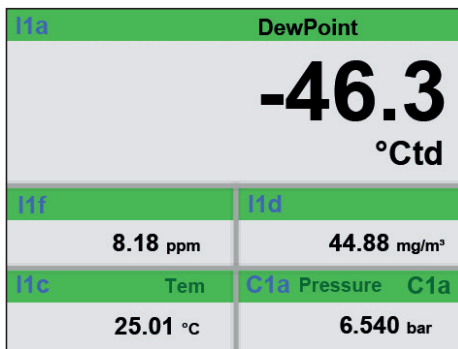
Elenco completo dei sensori adatti da pagina a 38 a 41



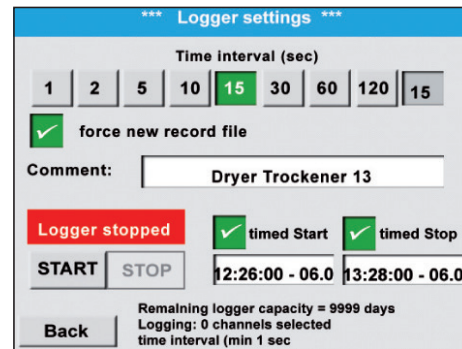
Tutto a colpo d'occhio



Le curve di misura vengono visualizzate in grafico di modo che l'operatore possa visualizzare a colpo d'occhio l'andamento dell'essiccatore a partire dall'inizio della misura.



Tutti i parametri per la misura dell'umidità vengono calcolati automaticamente. Con DP 510 vengono anche visualizzati i valori di misura del sensore esterno.



Possono essere memorizzati fino a 100 milioni di valori di misura. Ogni misurazione può essere memorizzata con un commento, ad es. nome del sito di misurazione. L'intervallo temporale può essere stabilito liberamente.

DESCRIZIONE	NR. ORDINE
Kit DP 500 in valigetta composto da	0600 0500
- Dispositivo portatile punto di rugiada DP 500 per aria compressa e gas	0560 0500
- Camera di misura portatile fino a 16 bar	0699 4490
- Tubi PTFE con attacco rapido, lunghezza 1 m	0554 0003
- Alimentatore per DP 500 / DP 510	0554 0009
- Set di controllo e taratura 11,3% RH	0554 0002
- Chiusura con attacco rapido	0530 1101
- Contenitore di essiccazione per sensori punto di rugiada CS	0699 2500
- Valigetta di trasporto (piccola) per DP 500	0554 6500
Kit DP 510 in valigetta composto da:	0600 0510
- Dispositivo portatile punto di rugiada DP 510 con ingresso supplementare per sensore esterno	0560 0510
- Camera di misura portatile fino a 16 bar	0699 4490
- Tubi PTFE con attacco rapido, lunghezza 1 m	0554 0003
- Alimentatore per DP 500 / DP 510	0554 0009
- Set di controllo e taratura 11,3% RH	0554 0002
- Chiusura con attacco rapido	0530 1101
- Contenitore di essiccazione per sensori punto di rugiada CS	0699 2500
- Valigetta di trasporto (grande) per DP 510 e altri sensori	0554 6510
Altre opzioni, non contenute nel kit:	
Opzione: sensore di pressione integrato 0...30 bar (g)	Z699 0521
Opzione "Funzione calcolo matematico" per 4 canali selezionabili, (canali virtuali) addizione, sottrazione, divisione, moltiplicazione	Z500 5107
Opzione „Funzione totalizzatore per segnali analogici“	Z500 5106
CS Basic – analisi dati grafica e tabellare - lettura dei dati di misura tramite USB o Ethernet, licenza per 2 postazioni di lavoro	0554 8040
Taratura di precisione a -40° Ctd o 3° Ctd con certificato ISO	0699 3396
Punto di calibrazione supplementare a scelta da -80 a +20° Ctd	0700 7710
Camera di misura alta pressione fino a 350 bar	0699 3590
Camera di misura per punto di rugiada atmosferico	0699 3690
Camera di misura per essiccatore per granulato con sovrappressione minima	0699 3490
Dispositivo portatile punto di rugiada DP 510 per aria compressa e gas (versione speciale fino a 350 bar)	0560 0512
Dispositivo portatile punto di rugiada DP 500 per aria compressa e gas (versione speciale fino a 350 bar)	0560 0501



Il tasto foto memorizza le schermate correnti come file immagini. Non è necessario avere altri software.

DATI TECNICI DP 500/510

Display:	Touchscreen da 3,5"
Campo di misura:	-80...+50° Ctd -20...+70° C 0...100%RH
Precisione:	± 0,5° Ctd a -10...+50° Ctd Tipo ± 2° Ctd (campo residuo)
Unità di misura umidità:	g/m³, mg/m³, ppm V/V, g/kg, °Cdatm, %RH
Campo di pressione:	-1...50 bar standard -1...350 bar in versioni speciali
Interfaccia:	Interfaccia USB
Registratore dati:	Scheda di memoria SD da 16 GB (100 milioni di valori)
Alimentazione sensori:	Tensione in uscita: 24 V CC ± 10% Corrente in uscita: 120 mA utilizzo in continuo
Alimentazione:	Batterie Li-Ion ricaricabili internamente (ca. 12 h di utilizzo in continuo, 4 h tempo di caricamento)
Connessione al processo:	Acciaio inox 1.4404 NPT 1/2" o G 1/2"
Temperatura ambiente:	0...+50° C
EMC:	DIN EN 61326-1