



DS 400 - Registratore videografico

Per tutte le grandezze rilevanti per aria compressa



Equipaggiamento di serie:

- Interfaccia USB
- Display grafico 3,5" con touch screen
- Alimentatore integrato per l'alimentazione di tutti i sensori
- Uscita analogica 4...20 mA di tutti i sensori attivi collegati
- Uscita impulsiva (per portata totalizzata) per sensori
- 2 relè allarme (contatto in scambio a scelta, max. 230 V, 3 A)








Opzioni software:

- Web server integrato
- Funzione di calcolo matematico
- Funzione totalizzatore

Opzioni hardware:

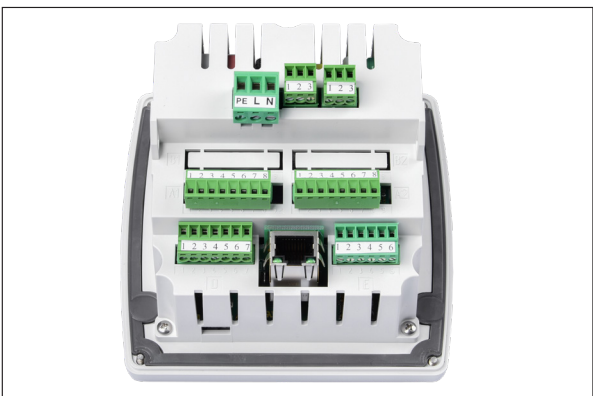
- Registratore dati integrato
- Interfaccia Ethernet / RS 485
- Ingressi sensori supplementari (digitali o analogiche) a scelta

Le uscite sensori 1+2 e 3+4 possono essere scelte liberamente a seconda della sensoristica desiderata (vedere tabella da pagina a 21):

Digitale	Digitale	Digitale	Digitale	Digitale	Analogico	Analogico	Analogico	Analogico
m ³ /h, m ³	°Ctd	A, kWh		bar	A	°C	°C	
								
Misuratore di portata	Sensore punto di rugiada	Contatore di corrente	Sensori di terze parti con RS 485	Sensore di pressione	Pinza amperometrica	Sensori di temperatura		Uscita analogica sensori di terze parti



Installazione a pannello



Vista parte posteriore

DATI TECNICI DS 400

Dimensioni:	118 x 115 x 98 mm IP 54 (esecuzione da parete) 92 x 92 x 75 mm (installazione a pannello)
Ingressi:	2 ingressi digitali FA 5xx e VA 5xx
Interfaccia:	Interfaccia USB
Alimentazione:	100...240 V CA, 50-60 Hz
Precisione:	Vedi specifiche sensore
Uscite allarme:	2 relè, (senza pot.)
Opzioni:	
Registratore dati:	100 milioni di dati start/stop e orario. Tempo di campionamento programmabile
2 ingressi sensori supplementari:	Per la connessione di sensori di pressione, sensori di temperatura, pinze amperometriche, sensori di terze parti con 4...20 mA, da 0 a 10 V, Pt 100, Pt 1000

SEGNALE DI INGRESSO

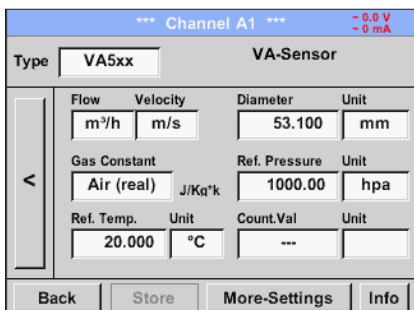
Segnale in corrente	(0...20 mA / 4...20 mA)
Alimentazione interna o esterna	
Campo di misura	0...20 mA
Risoluzione	0,0001 mA
Precisione	$\pm 0,03 \text{ mA} \pm 0,05\%$
Resistenza d'ingresso	50 Ω
Segnale in tensione:	(0...1 V)
Campo di misura	0...1 V
Risoluzione	0,05 mV
Precisione	$\pm 0,2 \text{ mV} \pm 0,05\%$
Resistenza d'ingresso	100 k Ω
Segnale in tensione	(0...10 V / 30 V)
Campo di misura	0...10 V
Risoluzione	0,5 mV
Precisione	$\pm 2 \text{ mV} \pm 0,05\%$
Resistenza d'ingresso	1 M Ω
RTD Pt 100	
Campo di misura	-200...850° C
Risoluzione	0,1° C
Precisione	$\pm 0,2^\circ \text{ C} (-100...400^\circ \text{ C})$ $\pm 0,3^\circ \text{ C} (\text{campo residuo})$
RTD Pt 1000	
Campo di misura	-200...850° C
Risoluzione	0,1° C
Precisione	$\pm 0,2^\circ (-100...400^\circ \text{ C})$
Impulsi	
Campo di misura	Lunghezza min. impulsi 500 μs , frequenza 0...1 kHz max. 30 V CC

DESCRIZIONE			NR. ORDINE
DS 400 Registratore videografico con display grafico e touchscreen	Ingresso sensori 1+2	Ingresso sensori 3+4	
	Digitale (Z500 4003)	-----	0500 4000 D
	Digitale (Z500 4003)	Digitale (Z500 4003)	0500 4000 DD
	Digitale (Z500 4003)	Analogico (Z500 4001)	0500 4000 DA
	Analogico (Z500 4001)	-----	0500 4000 A
	Analogico (Z500 4001)	Analogico (Z500 4001)	0500 4000 AA
Opzioni			
Opzione: registratore dati integrato per 100 milioni di valori di misura			Z500 4002
Opzione: interfaccia Ethernet / RS 485			Z500 4004
Opzione: web server integrato			Z500 4005
Opzione: "Funzione calcolo matematico" per 4 canali selezionabili, (canali virtuali) addizione, sottrazione, divisione, moltiplicazione			Z500 4007
Opzione: "Funzione totalizzatore per segnali analogici"			Z500 4006
Gateway Profibus esterno per connessione a interfaccia RS 485			Z500 3008
Altri accessori:			
CS Basic – analisi dati grafica e tabellare - lettura dei dati di misura tramite USB o Ethernet, licenza per 2 postazioni di lavoro			0554 8040
CS Network – monitoraggio energetico con Client/Server Solution (max. 20 valori di misura di sensori/dispositivi differenti)			0554 8041
CS Network – monitoraggio energetico con Client/Server Solution (max. 50 valori di misura di sensori/dispositivi differenti)			0554 8042
CS Network – monitoraggio energetico con Client/Server Solution (max. 100 valori di misura di sensori/dispositivi differenti)			0554 8043
CS Network – monitoraggio energetico con soluzione Client/Server (Max. 200 valori misurati di sensori/dispositivi differenti)			0554 8044



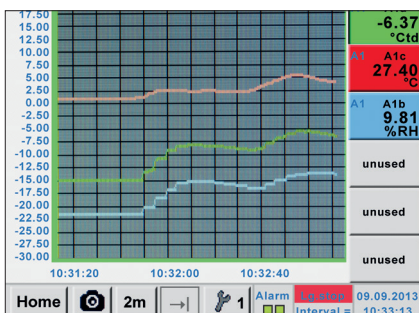
DS 500 / DS 400

Facile utilizzo grazie al touch screen:



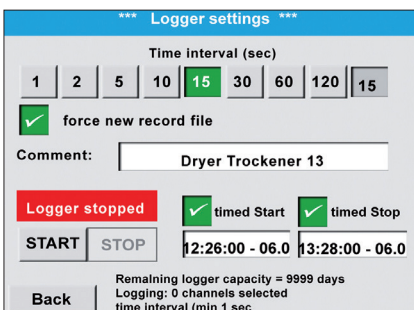
Configurare i misuratori di portata

Nel menù del DS 500 / DS 400 è possibile impostare il misuratore di portata VA 5xx con il rispettivo diametro interno del tubo. È anche possibile impostare l'unità, il tipo di gas e le condizioni di riferimento. Il conteggio potrà essere "azzerato" in caso di necessità.



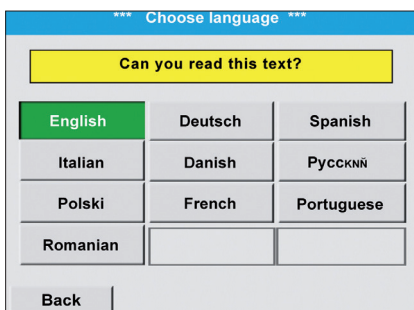
Vista grafica

Nella vista grafica i valori di misura vengono visualizzati sotto forma di curva. Con un movimento delle dita è possibile spostarsi sull'asse temporale (senza registrazione dati max. 24h, con registrazione dati fino all'inizio della misura).



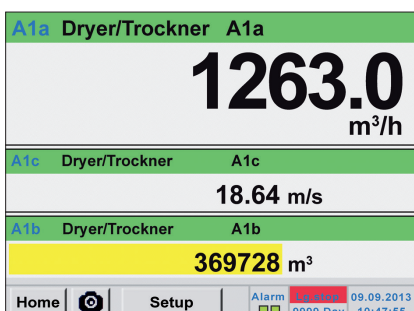
Registratore dati

Con l'opzione "registratore dati integrato" i valori di misura vengono salvati nel DS 500 / DS 400. L'intervallo temporale può essere stabilito liberamente. Esiste anche la possibilità di stabilire l'inizio e la fine della registrazione dati. Lettura dei dati di misura tramite interfaccia USB o l'interfaccia opzionale Ethernet.



Selezionare la lingua

Ogni DS 500 / DS 400 ha a disposizione molte lingue. Premendo il pulsante di selezione sarà possibile selezionare la lingua desiderata.



Tutti i valori di misura rilevanti a colpo d'occhio

Il DS 500 / DS 400 visualizza, oltre alla portata in m³/h, anche altri parametri come il consumo totalizzato in m³ e la velocità in m/s.



Web server

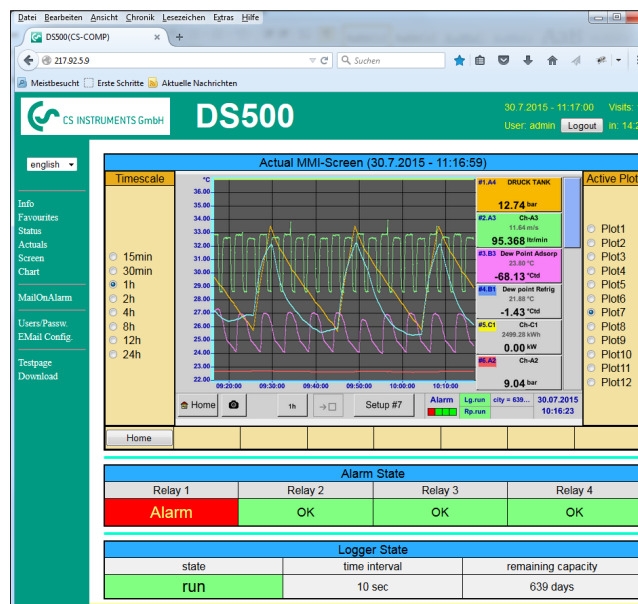
Per il registratore videografico DS 500 e DS 400 è da subito disponibile un nuovo web server con funzionalità ulteriormente ampliate. Gli utenti potranno accedere da subito a tutti i dati di misura a livello mondiale (dati di misura attuali e storico dei dati di misura) e visualizzarli su smartphone, tablet o computer.

Il nuovo web server può essere ordinato anche per le versioni portatili di DS 500/400. Per poter utilizzare le funzionalità del web server, il DS 500/400 dovrà essere dotato di un proprio indirizzo IP nelle rete dell'azienda.

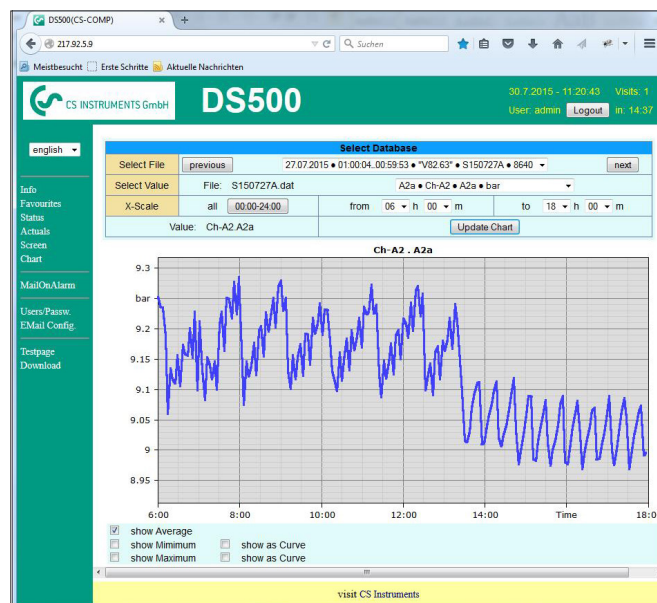
Il web server mette a disposizione una pagina web in DS 500/400 sulla quale vengono rappresentati i valori di misura. Visualizzabili su smartphone/tablet/computer tramite il browser appositamente installato. Vantaggio: non sarà necessario installare un software aggiuntivo su smartphone/tablet/PC.



Vista dei valori di misura attuali (in grafico o tabella)



Vista dei valori di misura storici come curva singola (periodo di tempo liberamente configurabili)



Assegnazione di diritti di accesso

Gruppi diversi con utenti/password differenti possono avere diversi diritti di accesso (Levels).

Avvio della registrazione dei dati

In caso di arresto logger, l'operatore o l'amministratore possono avviare a distanza la registrazione dei dati tramite web server.

PS: tutti i DS 500/DS 400 già in funzione possono essere dotati del nuovo web server.