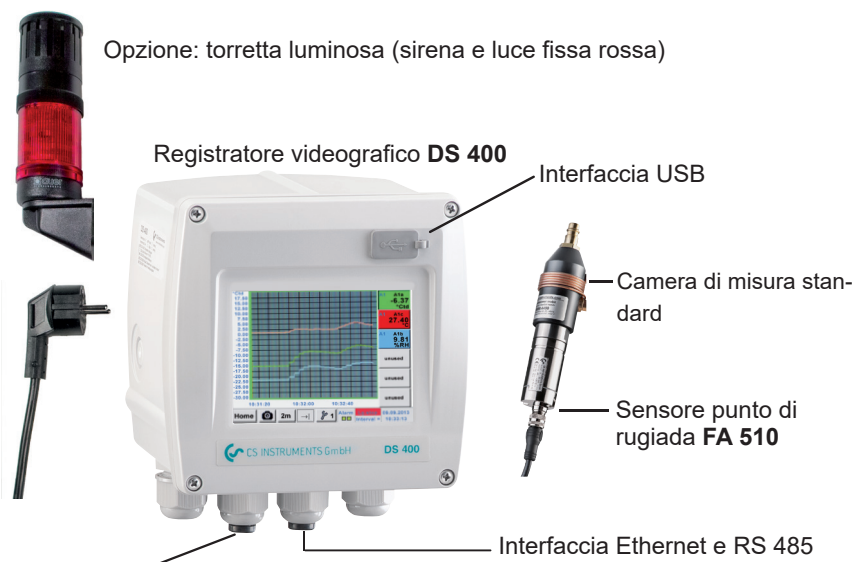




DS 400 - Monitoraggio punto di rugiada

Per il monitoraggio stazionario del punto di rugiada di essiccatori a ciclo frigorifero e ad adsorbimento. Il display grafico a touch screen consente un funzionamento intuitivo e visualizza i valori di misura su grafico. Per il monitoraggio dei valori limiti sono disponibili due relè di allarme. Come interfacce sono disponibili la classica uscita analogica 4...20 mA o le interfacce digitali opzionali come Ethernet e RS 485 (protocollo Modbus). Come soluzione autonoma è possibile leggere i valori di misura, memorizzati nell'opzionale registratore dati, tramite chiave USB e analizzati tramite software CS Basic.



Secondo ingresso per sensori punto di rugiada e misuratori di consumo VA 500/520

Trasmissione dati tramite chiave USB al PC



- **Opzione:** registratore dati integrato
- Registrazione curva punto di rugiada fino a 100 milioni di valori di misura
- CS Basic per l'analisi grafica e tabellare. A scelta, tramite chiave USB o Ethernet

| DESCRIZIONE | NR. ORDINE |
|---|------------|
| Monitoraggio punto di rugiada DS 400 per essiccatore ad adsorbimento (-80...+20° Ctd) | 0601 0510 |
| Monitoraggio punto di rugiada DS 400 per essiccatore a ciclo frigorifero (-20...+50 °Ctd) | 0601 0512 |
| Opzioni | |
| Opzione: registratore dati integrato per 100 milioni di valori di misura | Z500 4002 |
| Opzione: interfaccia Ethernet / RS 485 | Z500 4004 |
| Opzione: web server integrato | Z500 4005 |
| Opzione: 2 ingressi supplementari sensori analogici (sensori di pressione, sensori di temperatura, ecc.) | Z500 4001 |
| Altri accessori | |
| CS Basic – analisi dati grafica e tabellare - lettura dei dati di misura tramite USB o Ethernet, licenza per 2 postazioni di lavoro | 0554 8040 |
| Torretta luminosa integrata in custodia da parete | Z500 0003 |
| Torretta luminosa per montaggio esterno con cavo 5 m | Z500 0004 |
| Calibrazione e taratura | |
| Taratura di precisione a -40° Ctd o +3° Ctd compreso certificato ISO | 0699 3396 |

VANTAGGI PARTICOLARI:

- Display grafico da 3,5", utilizzo facile con touch screen
- Sistema pronto alla connessione, già cablato
- 2 contatti di allarme (230 V CA, 3 A), allarme e pre-allarme programmabili
- Per ogni relè allarme è possibile impostare un ritardo allarme
- Uscita analogica 4...20 mA
- Opzione: interfaccia Ethernet e RS 485 (protocollo Modbus)
- Opzione: web server

DATI TECNICI DS 400

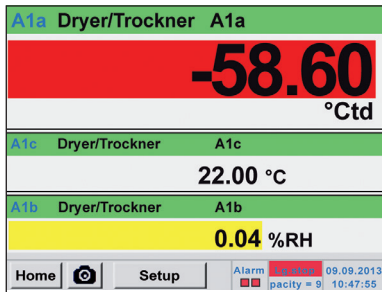
| | |
|--|--|
| Dimensioni: | 118 x 115 x 98 mm IP 54 (esecuzione da parete) 92 x 92 x 75 mm (Installazione a pannello) |
| Ingressi: | 2 ingressi digitali per FA 510 e VA 500/520 |
| Interfaccia: | Interfaccia USB |
| Alimentazione: | 100...240 V CA, 50-60 Hz |
| Precisione: | Vedi FA 510 |
| Uscite allarme: | 2 relè, (pot. libera) |
| Opzioni | |
| Registratore dati: | 100 milioni di dati start/stop e orario. Tempo di campionamento programmabile |
| 2 ingressi sensori supplementari: | Per la connessione di sensori di pressione, sensori di temperatura, pinze amperometriche, sensori di terze parti con 4...20 mA, da 0 a 10 V, Pt 100, Pt 1000 |

DATI TECNICI FA 510

| | |
|----------------------------|---|
| Campo di misura: | -80...20° Ctd o -20...50° Ctd |
| Precisione: | ± 1° C a -50...-20° Ctd ± 2° C a -20...-50° Ctd ± 3° C a -50...-80° Ctd |
| Campo di pressione: | -1...50 bar, versione speciale fino a 350 bar |

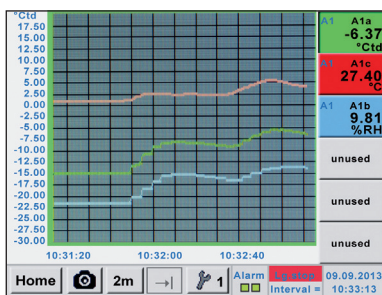


Facile utilizzo grazie al touch screen



Valori di misura attuali

Tutti i valori di misura sono visibili a colpo d'occhio. I superamenti dei valori di soglia vengono segnalati in rosso. Ad ogni sensore può essere associato un "nome per il sito di misura".



Vista grafica

Nella vista grafica i valori di misura vengono visualizzati sotto forma di curva.

Con un movimento delle dita è possibile spostarsi sull'asse temporale (senza registrazione dati max. 24h, con registrazione dati fino all'inizio della misura).



Registratore dati

Con l'opzione "registratore dati integrato" i valori di misura vengono salvati nel DS 400.

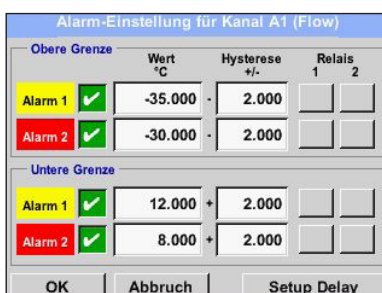
L'intervallo temporale può essere stabilito liberamente. Esiste anche la possibilità di stabilire l'inizio e la fine della registrazione dati.

Lettura dei dati di misura tramite interfaccia USB o l'interfaccia opzionale Ethernet.



Selezionare la lingua

Ogni DS 400 ha a disposizione molte lingue. Premendo il pulsante di selezione sarà possibile selezionare la lingua desiderata.



Impostazione dei relè di allarme

Ognuno dei due relè di allarme può essere associato singolarmente a uno dei sensori connessi. In questo modo i valori limite di allarme e l'isteresi possono essere facilmente programmati.

Novità: per ogni relè di allarme può essere impostato anche un ritardo di allarme di modo che il relè si attiva all'ora impostata.